



# NOWY PORT

SERCE BYDGOSZCZY

MIESZKANIE NR

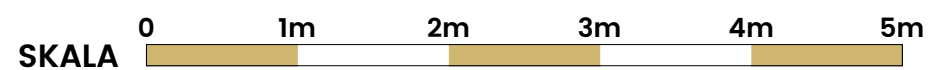
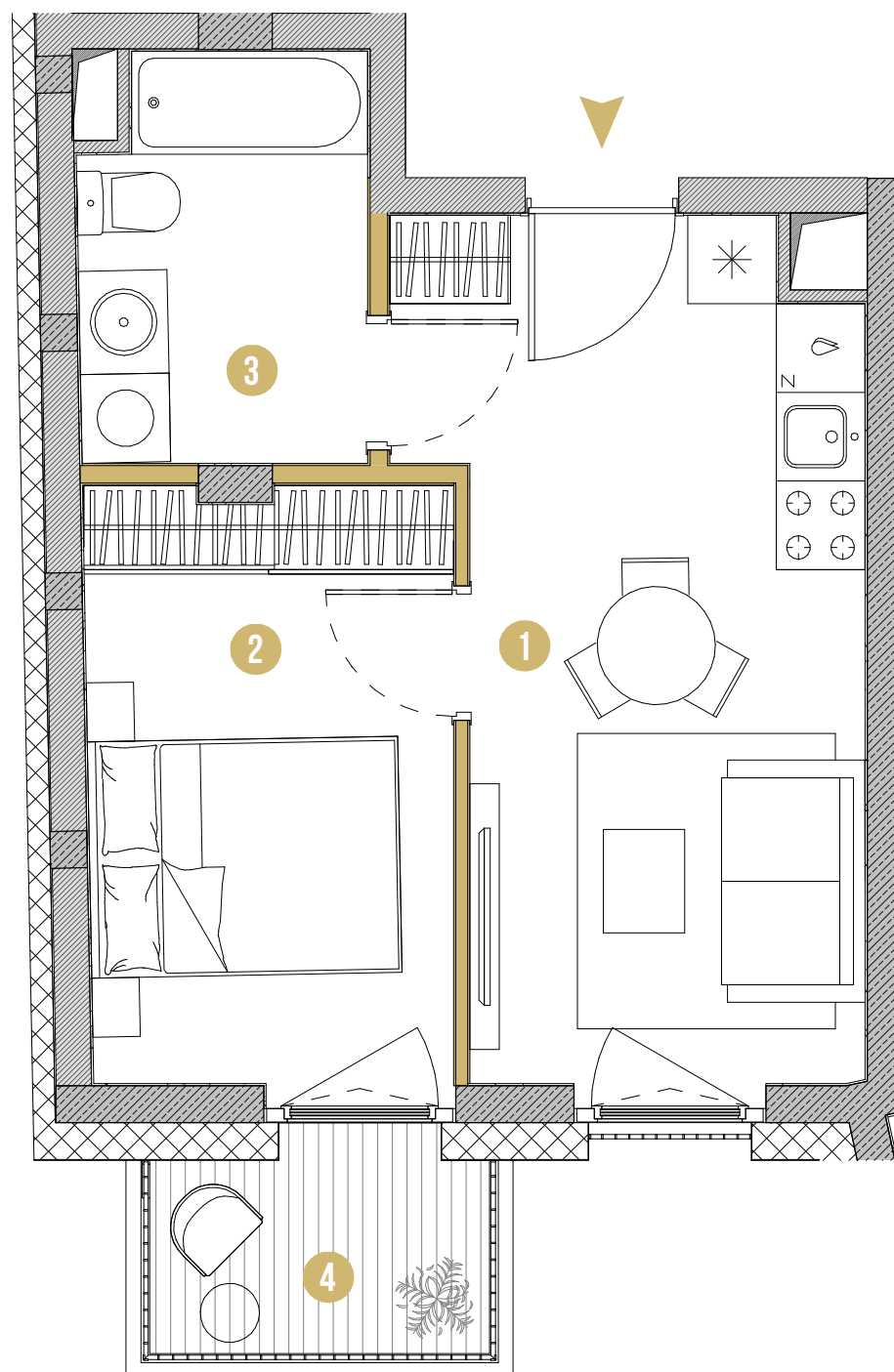
# 15

POWIERZCHNIA

## 32.44 M<sup>2</sup>

PIĘTRO	KLATKA	STANDARD
<b>03</b>	<b>B</b>	<b>PREMIUM</b>

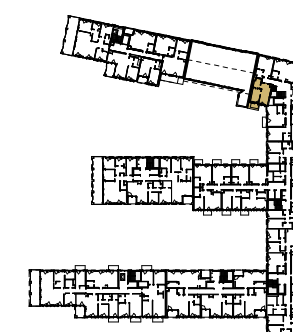
1	<b>SALON Z ANEKSEM</b>	16.28 m <sup>2</sup>
2	<b>SYPIALNIA</b>	10.13 m <sup>2</sup>
3	<b>ŁAZIENKA</b>	5.21 m <sup>2</sup>
4	<b>BALKON</b>	3.24 m <sup>2</sup>



Rzut mieszkania przedstawia sugerowane rozmieszczenie ścian działowych. Ściany działowe oznaczone kolorem to ściany z możliwością rozbiórki, aranżacja może podlegać zmianom na wniosek Klienta. Powierzchnia mieszkania jest powierzchnią brutto, tj. mierzoną na poziomie posadzki, w świetle wyprawionych (otynkowanych) przegród zewnętrznych mieszkania (bez słupów i szachtów instalacyjnych), wraz z powierzchnią pod ścianami działowymi.

UL. OBROŃCÓW BYDGOSZCZY

UL. MARCINKOWSKIEGO  
BULWARY NAD BRDĄ



ZIELONA ALEJA

**QWZ**  
DEVELOPER