



NOWY PORT

SERCE BYDGOSZCZY

MIESZKANIE NR

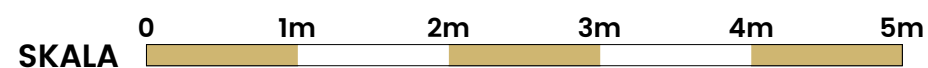
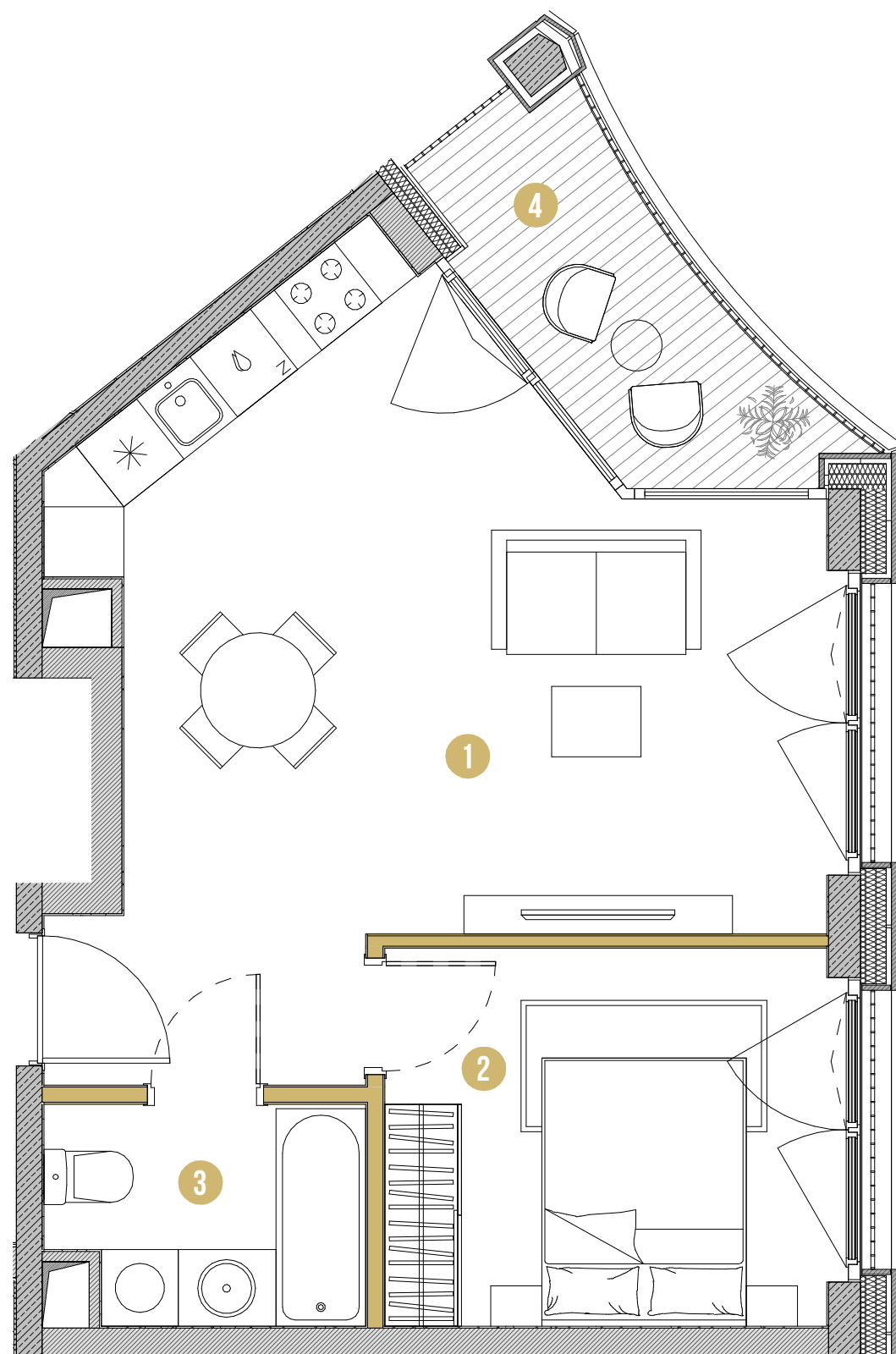
18

POWIERZCHNIA

42.31 M²

| PIĘTRO | KLATKA | STANDARD |
|-----------|----------|----------------|
| 03 | B | PREMIUM |

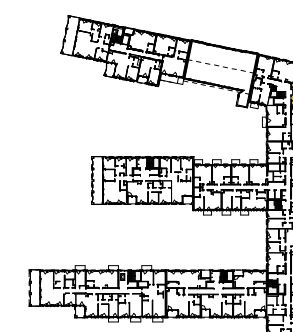
| | | |
|---|------------------------|----------------------|
| 1 | SALON Z ANEKSEM | 26.83 m ² |
| 2 | SYPIALNIA | 10.23 m ² |
| 3 | ŁAZIENKA | 4.09 m ² |
| 4 | TARAS | 4.33 m ² |



Rzut mieszkania przedstawia sugerowane rozmieszczenie ścian działowych. Ściany działowe oznaczone kolorem to ściany z możliwością rozbiórki, aranżacja może podlegać zmianom na wniosek Klienta. Powierzchnia mieszkania jest powierzchnią brutto, tj. mierzoną na poziomie posadzki, w świetle wyprawionych (otynkowanych) przegród zewnętrznych mieszkania (bez słupów i szachtów instalacyjnych), wraz z powierzchnią pod ścianami działowymi.

UL. OBROŃCÓW BYDGOSZCZY

UL. MARCINKOWSKIEGO
BULWARY NAD BRDĄ



ZIELONA ALEJA

QWZ
DEVELOPER