



NOWY PORT

SERCE BYDGOSZCZY

MIESZKANIE NR

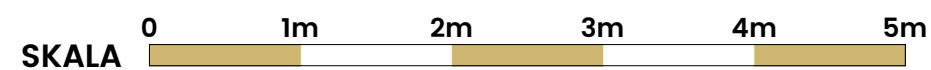
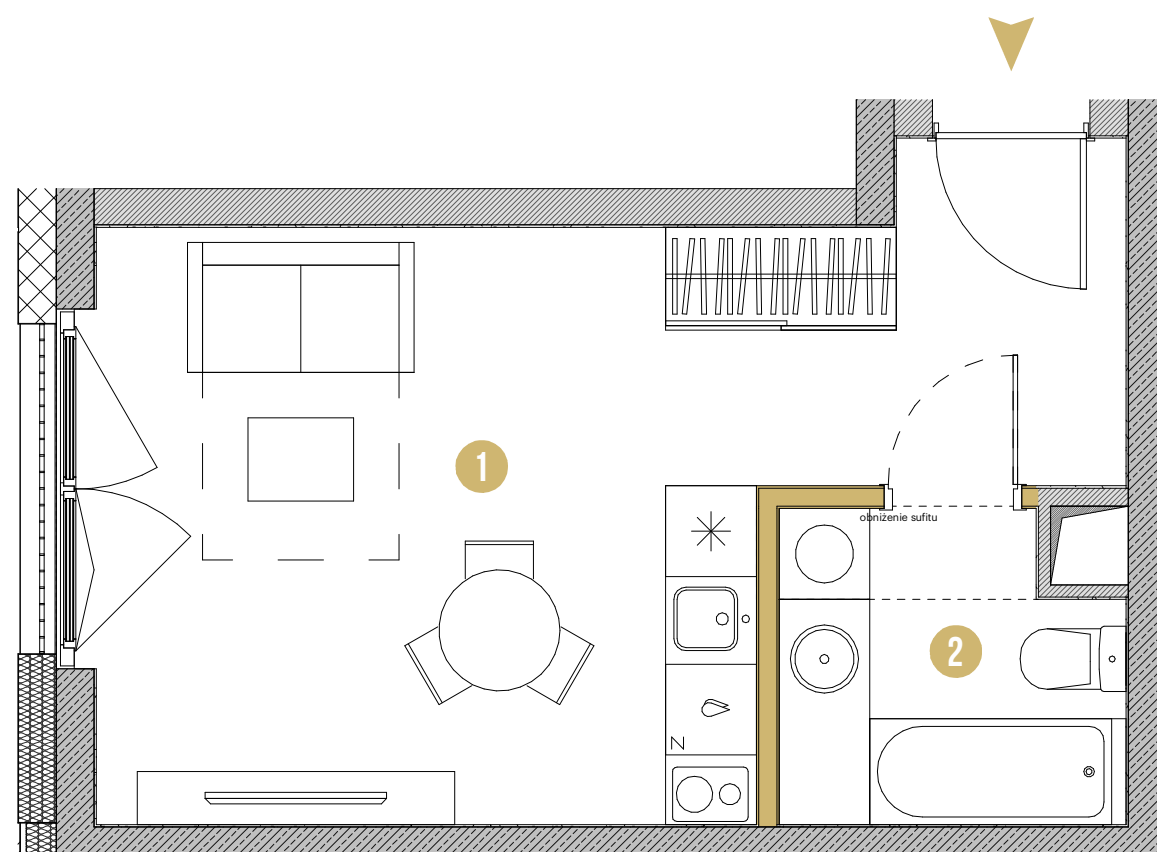
6

POWIERZCHNIA

27.35 M²

PIĘTRO	KLATKA	STANDARD
01	B	PREMIUM

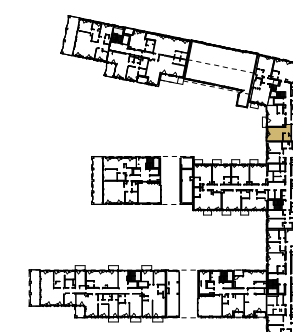
1	SALON Z ANEKSEM	22.32 m ²
2	ŁAZIENKA	4.44 m ²



Rzut mieszkania przedstawia sugerowane rozmieszczenie ścian działowych. Ściany działowe oznaczone **kolorem** to ściany z możliwością rozbiórki, aranżacja może podlegać zmianom na wniosek Klienta. Powierzchnia mieszkania jest powierzchnią brutto, tj. mierzoną na poziomie posadzki, w świetle wyprawionych (otynkowanych) przegród zewnętrznych mieszkania (bez słupów i szachtów instalacyjnych), wraz z powierzchnią pod ścianami działowymi.

UL. OBROŃCÓW BYDGOSZCZY

UL. MARCINKOWSKIEGO
BULWARY NAD BRDĄ



ZIELONA ALEJA

QWZ
DEVELOPER