



# NOWY PORT

SERCE BYDGOSZCZY

MIESZKANIE NR

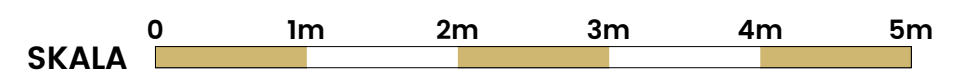
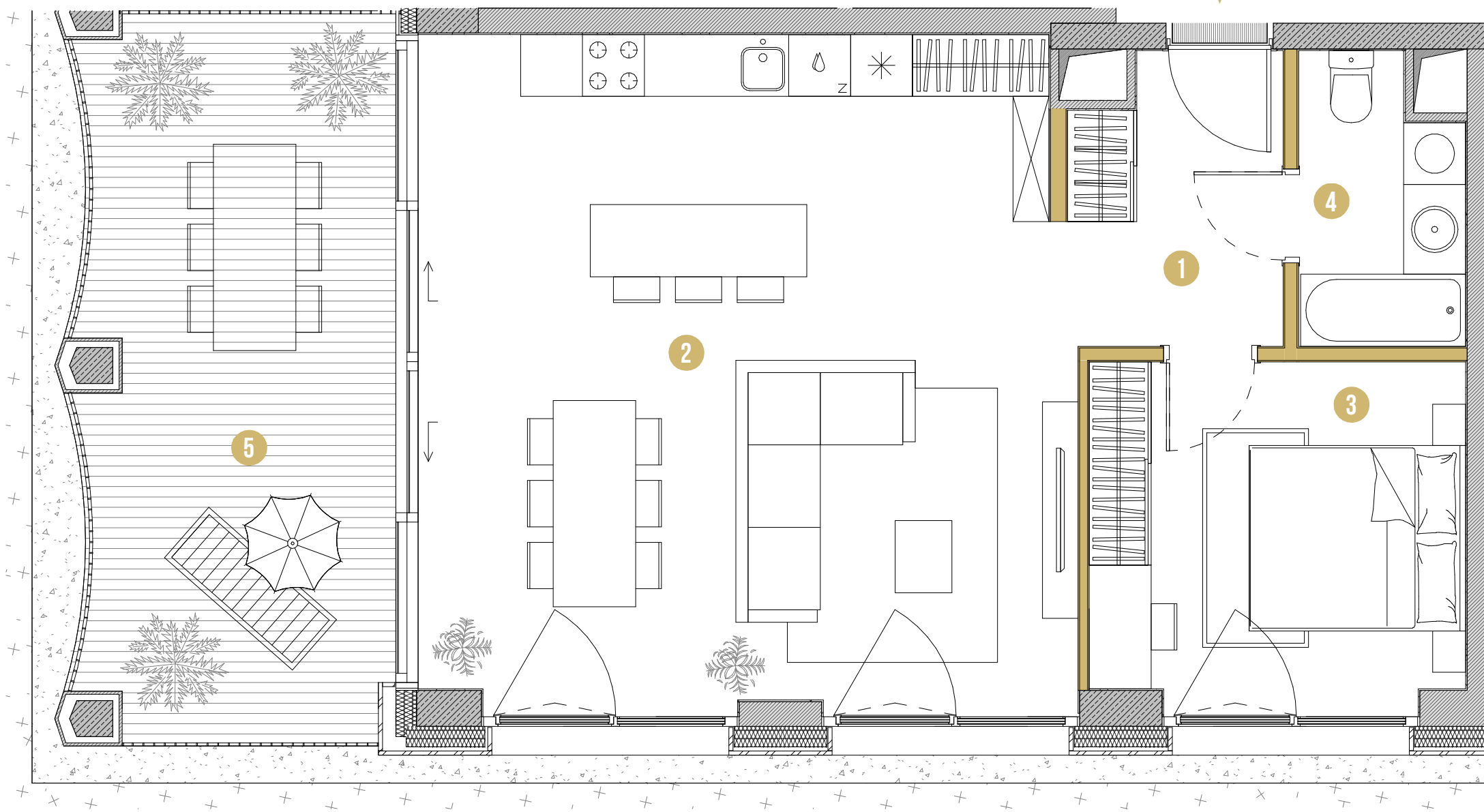
# 1

POWIERZCHNIA

## 64.83 M<sup>2</sup>

PIĘTRO	KLATKA	STANDARD
00	C	PRESTIGE

1	PRZEDPOKÓJ	5.49 m <sup>2</sup>
2	SALON Z ANEKSEM	41.08 m <sup>2</sup>
3	SYPIALNIA	12.18 m <sup>2</sup>
4	ŁAZIENKA	4.23 m <sup>2</sup>
5	TARAS	21.25 m <sup>2</sup>



Rzut mieszkania przedstawia sugerowane rozmieszczenie ścian działowych. Ściany działowe oznaczone kolorem to ściany z możliwością rozbiórki, aranżacja może podlegać zmianom na wniosek Klienta. Powierzchnia mieszkania jest powierzchnią brutto, tj. mierzoną na poziomie posadzki, w świetle wyprawionych (otynkowanych) przegród zewnętrznych mieszkania (bez słupów i szachtów instalacyjnych), wraz z powierzchnią pod ścianami działowymi.

