



# NOWY PORT

SERCE BYDGOSZCZY

MIESZKANIE NR

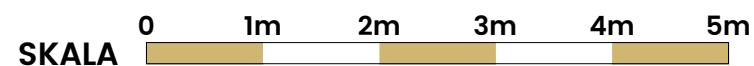
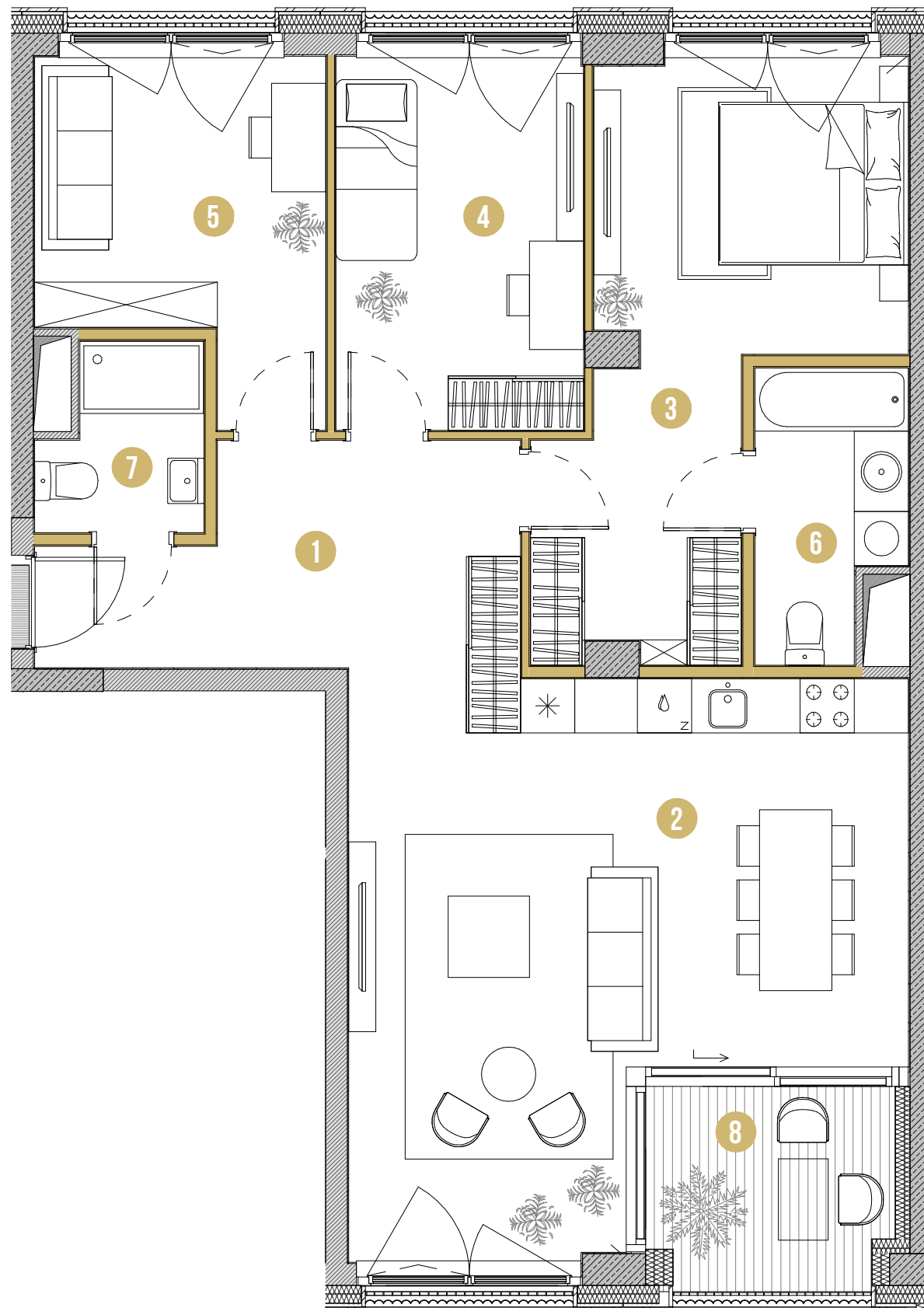
# 11

POWIERZCHNIA

# 97.22 M<sup>2</sup>

PIĘTRO	KLATKA	STANDARD
04	C	PRESTIGE

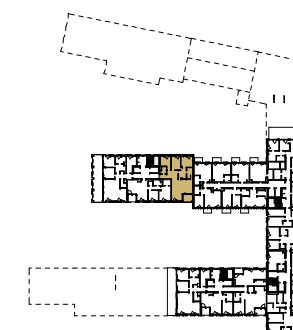
1	PRZEDPOKÓJ	12.95 m <sup>2</sup>
2	SALON Z ANEKSEM	31.60 m <sup>2</sup>
3	SYPIALNIA	18.34 m <sup>2</sup>
4	SYPIALNIA	11.32 m <sup>2</sup>
5	SYPIALNIA	11.00 m <sup>2</sup>
6	ŁAZIENKA	4.93 m <sup>2</sup>
7	ŁAZIENKA	3.42 m <sup>2</sup>
8	LOGGIA	5.93 m <sup>2</sup>



Rzut mieszkania przedstawia sugerowane rozmieszczenie ścian działowych. Ściany działowe oznaczone kolorem to ściany z możliwością rozbiórki, aranżacja może podlegać zmianom na wniosek Klienta. Powierzchnia mieszkania jest powierzchnią brutto, tj. mierzoną na poziomie posadzki, w świetle wyprawionych (otynkowanych) przegród zewnętrznych mieszkania (bez słupów i szachtów instalacyjnych), wraz z powierzchnią pod ścianami działowymi.

UL. OBROŃCÓW BYDGOSZCZY

UL. MARCINKOWSKIEGO  
BULWARY NAD BRDĄ



ZIELONA ALEJA

**QWZ**  
DEVELOPER