



# NOWY PORT

SERCE BYDGOSZCZY

MIESZKANIE NR

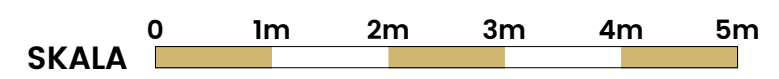
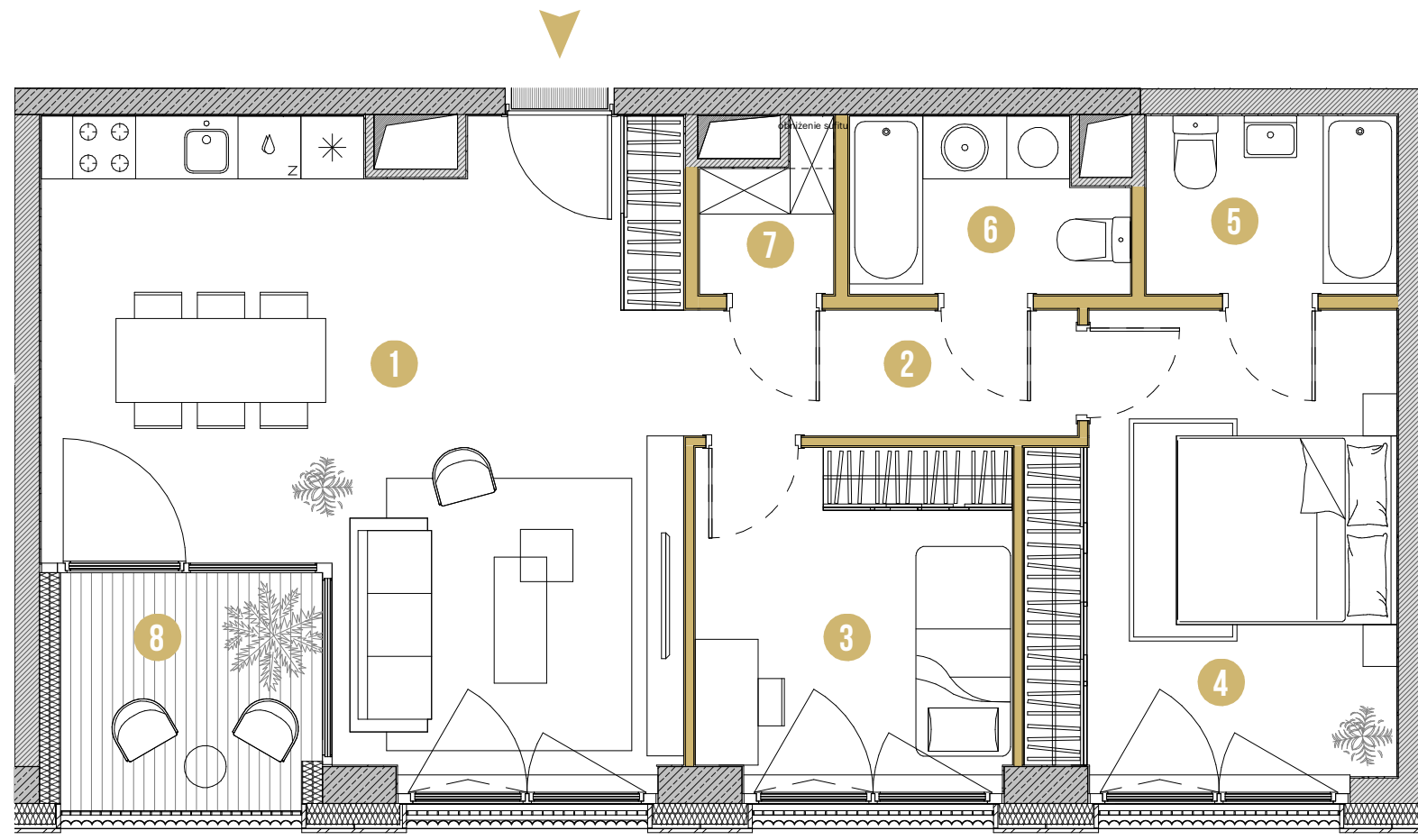
# 12

POWIERZCHNIA

# 73.76 M<sup>2</sup>

PIĘTRO 04 KŁATKA C STANDARD PRESTIGE

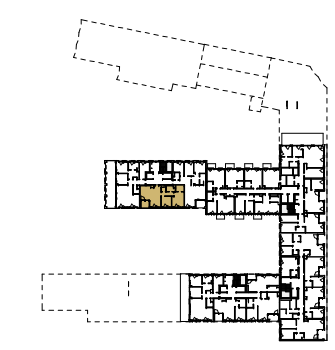
1	SALON Z ANEKSEM	32.11 m <sup>2</sup>
2	KORYTARZ	4.51 m <sup>2</sup>
3	SYPIALNIA	9.42 m <sup>2</sup>
4	SYPIALNIA	14.91 m <sup>2</sup>
5	ŁAZIENKA	4.07 m <sup>2</sup>
6	ŁAZIENKA	4.16 m <sup>2</sup>
7	GARDEROBA	1.74 m <sup>2</sup>
8	LOGGIA	5.54 m <sup>2</sup>



Rzut mieszkania przedstawia sugerowane rozmieszczenie ścian działowych. Ściany działowe oznaczone kolorem to ściany z możliwością rozbiórki, aranżacja może podlegać zmianom na wniosek Klienta. Powierzchnia mieszkania jest powierzchnią brutto, tj. mierzoną na poziomie posadzki, w świetle wyprawionych (otynkowanych) przegród zewnętrznych mieszkania (bez słupów i szachtów instalacyjnych), wraz z powierzchnią pod ścianami działowymi.

UL. OBROŃCÓW BYDGOSZCZY

UL. MARCINKOWSKIEGO  
BULWARY NAD BRDĄ



ZIELONA ALEJA

