



NOWY PORT

SERCE BYDGOSZCZY

MIESZKANIE NR

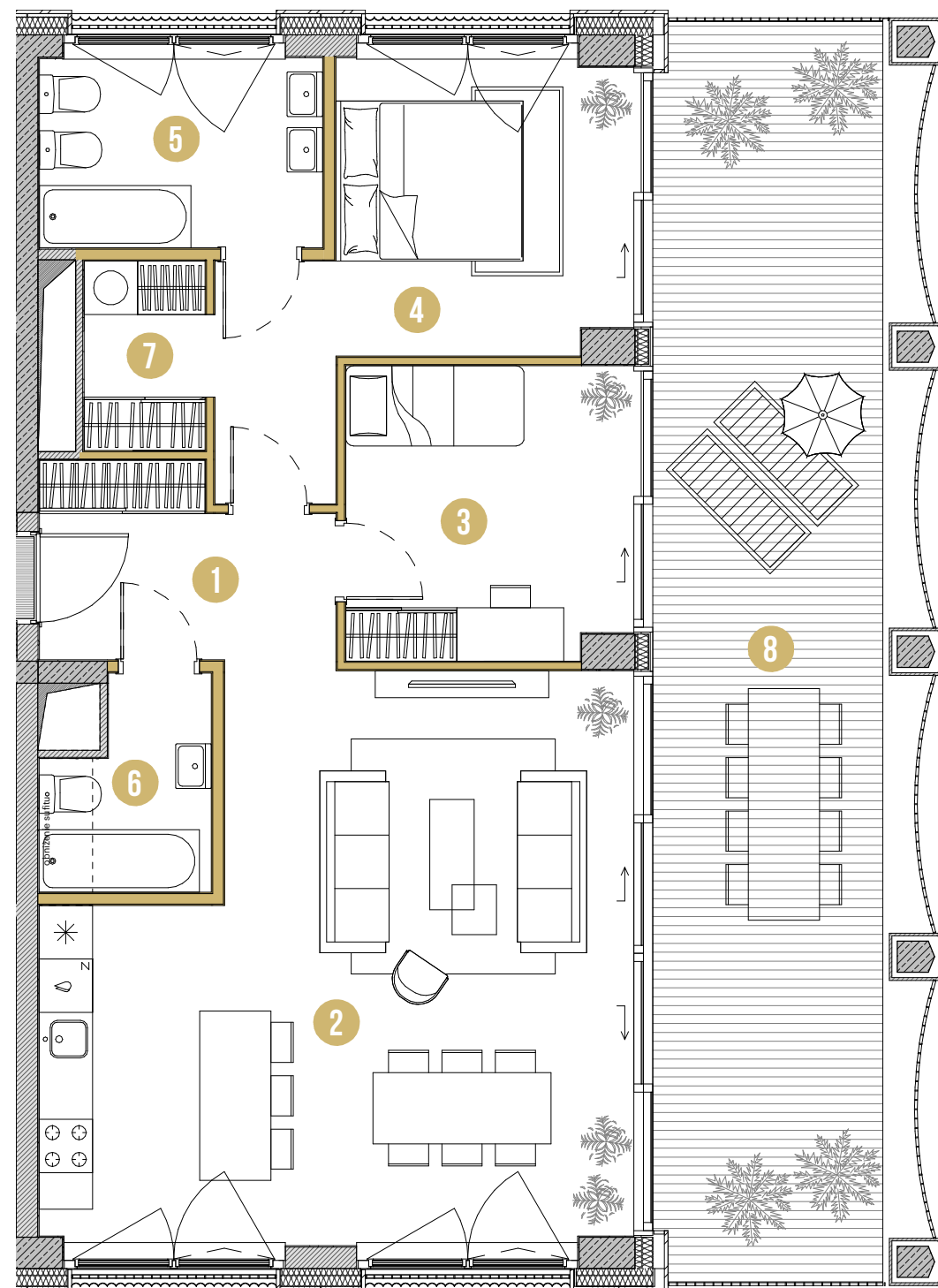
14

POWIERZCHNIA

86.22 M²

PIĘTRO	KLATKA	STANDARD
05	C	PRESTIGE

1	PRZEDPOKÓJ	6.58 m ²
2	SALON Z ANEKSEM	37.32 m ²
3	SYPIALNIA	10.88 m ²
4	SYPIALNIA	14.53 m ²
5	ŁAZIENKA	6.76 m ²
6	ŁAZIENKA	4.01 m ²
7	GARDEROBA	2.94 m ²
8	TARAS	37.39 m ²

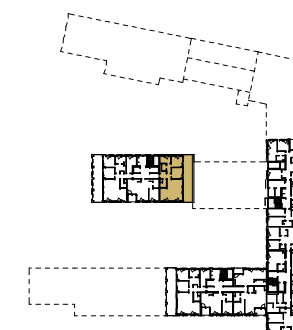


SKALA 0 1m 2m 3m 4m 5m

Rzut mieszkania przedstawia sugerowane rozmieszczenie ścian działowych. Ściany działowe oznaczone kolorem to ściany z możliwością rozbiórki, aranżacja może podlegać zmianom na wniosek Klienta. Powierzchnia mieszkania jest powierzchnią brutto, tj. mierzoną na poziomie posadzki, w świetle wyprawionych (otynkowanych) przegród zewnętrznych mieszkania (bez słupów i szachtów instalacyjnych), wraz z powierzchnią pod ścianami działowymi.

UL. OBROŃCÓW BYDGOSZCZY

UL. MARCINKOWSKIEGO
BULWARY NAD BRDĄ



ZIELONA ALEJA

QWZ
DEVELOPER