



NOWY PORT

SERCE BYDGOSZCZY

MIESZKANIE NR

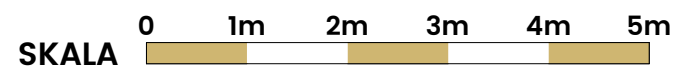
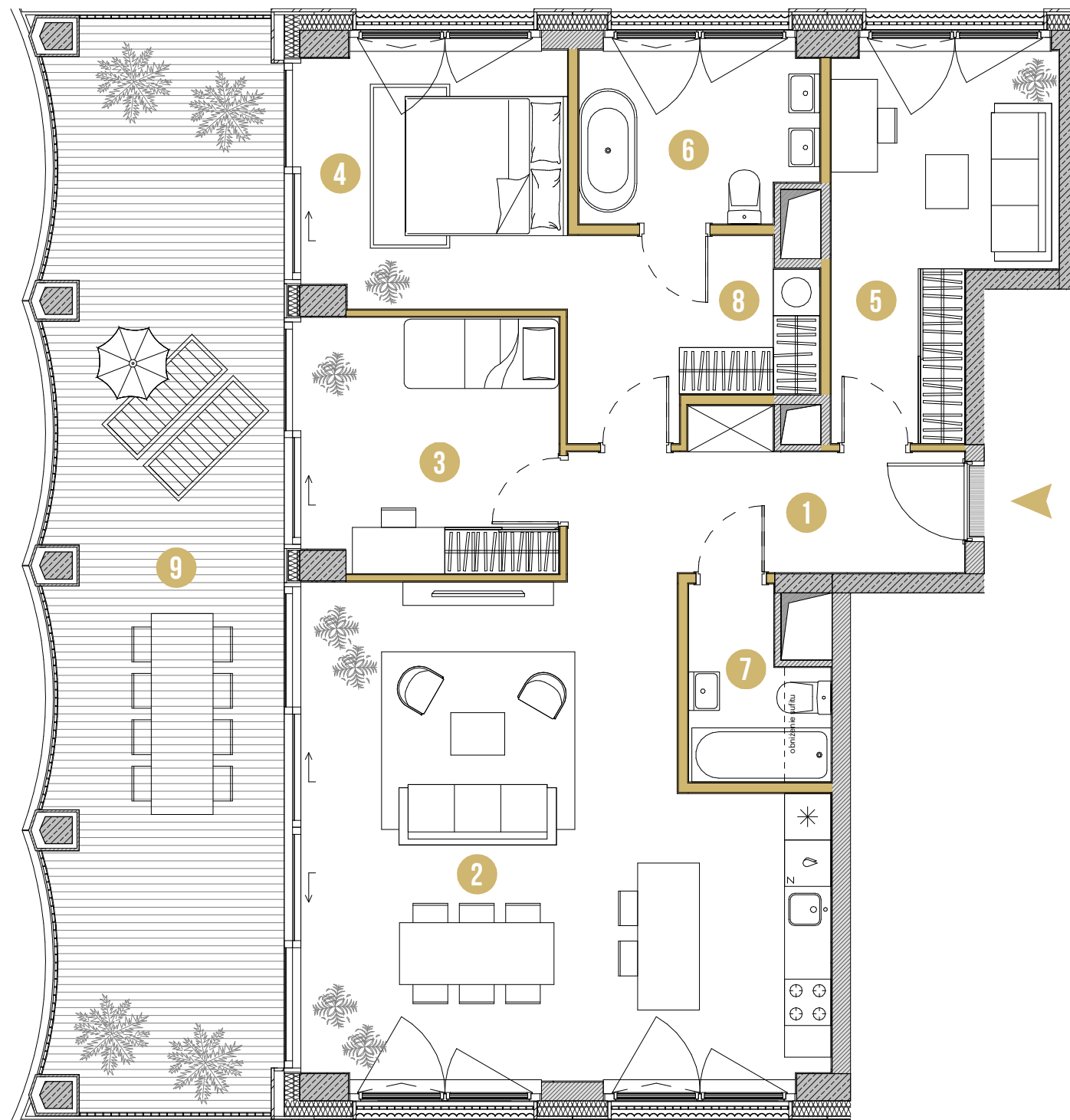
19

POWIERZCHNIA

103.38 M²

PIĘTRO	KLATKA	STANDARD
06	C	PRESTIGE

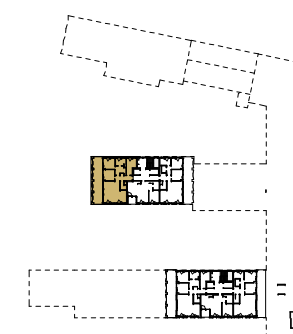
1	PRZEDPOKÓJ	8.87 m ²
2	SALON Z ANEKSEM	38.35 m ²
3	SYPIALNIA	15.02 m ²
4	SYPIALNIA	14.90 m ²
5	SYPIALNIA	12.14 m ²
6	ŁAZIENKA	6.62 m ²
7	ŁAZIENKA	3.91 m ²
8	GARDEROBA	3.46 m ²
9	TARAS	41.00 m ²



Rzut mieszkania przedstawia sugerowane rozmieszczenie ścian działowych. Ściany działowe oznaczone kolorem to ściany z możliwością rozbiórki, aranżacja może podlegać zmianom na wniosek Klienta. Powierzchnia mieszkania jest powierzchnią brutto, tj. mierzoną na poziomie posadzki, w świetle wyprawionych (otynkowanych) przegród zewnętrznych mieszkania (bez słupów i szachtów instalacyjnych), wraz z powierzchnią pod ścianami działowymi.

UL. OBROŃCÓW BYDGOSZCZY

UL. MARCINKOWSKIEGO
BULWARY NAD BRDĄ



ZIELONA ALEJA

QWZ
DEVELOPER