



SKALA 0 1m 2m 3m 4m 5m

Rzut mieszkania przedstawia sugerowane rozmieszczenie ścian działowych. Ściany działowe oznaczone kolorem to ściany z możliwością rozbiórki, aranżacja może podlegać zmianom na wniosek Klienta. Powierzchnia mieszkania jest powierzchnią brutto, tj. mierzoną na poziomie posadzki, w świetle wyprawionych (otynkowanych) przegród wewnętrznych mieszkania (bez słupów i szachtów instalacyjnych), wraz z powierzchnią pod ścianami działowymi.



NOWY PORT

SERCE BYDGOSZCZY

MIESZKANIE NR

20

POWIERZCHNIA

110.30 M²

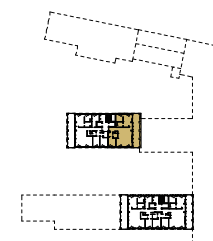
PIĘTRO KLATKA STANDARD

07 C PRESTIGE+

1	PRZEDPOKÓJ	6.00 m ²
2	SALON Z ANEKSEM	49.88 m ²
3	SYPIALNIA	18.46 m ²
4	SYPIALNIA	11.48 m ²
5	ŁAZIENKA	8.44 m ²
6	GARDEROBA	5.57 m ²
7	ŁAZIENKA	3.83 m ²
8	KORYTARZ	3.02 m ²
9	TARAS	41 m ²

UL. OBROŃCÓW BYDGOSZCZY

UL. MARCINKOWSKIEGO
BULWARY NAD BRDĄ



ZIELONA ALEJA