



# NOWY PORT

SERCE BYDGOSZCZY

MIESZKANIE NR

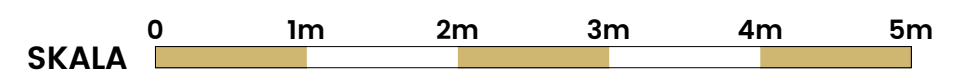
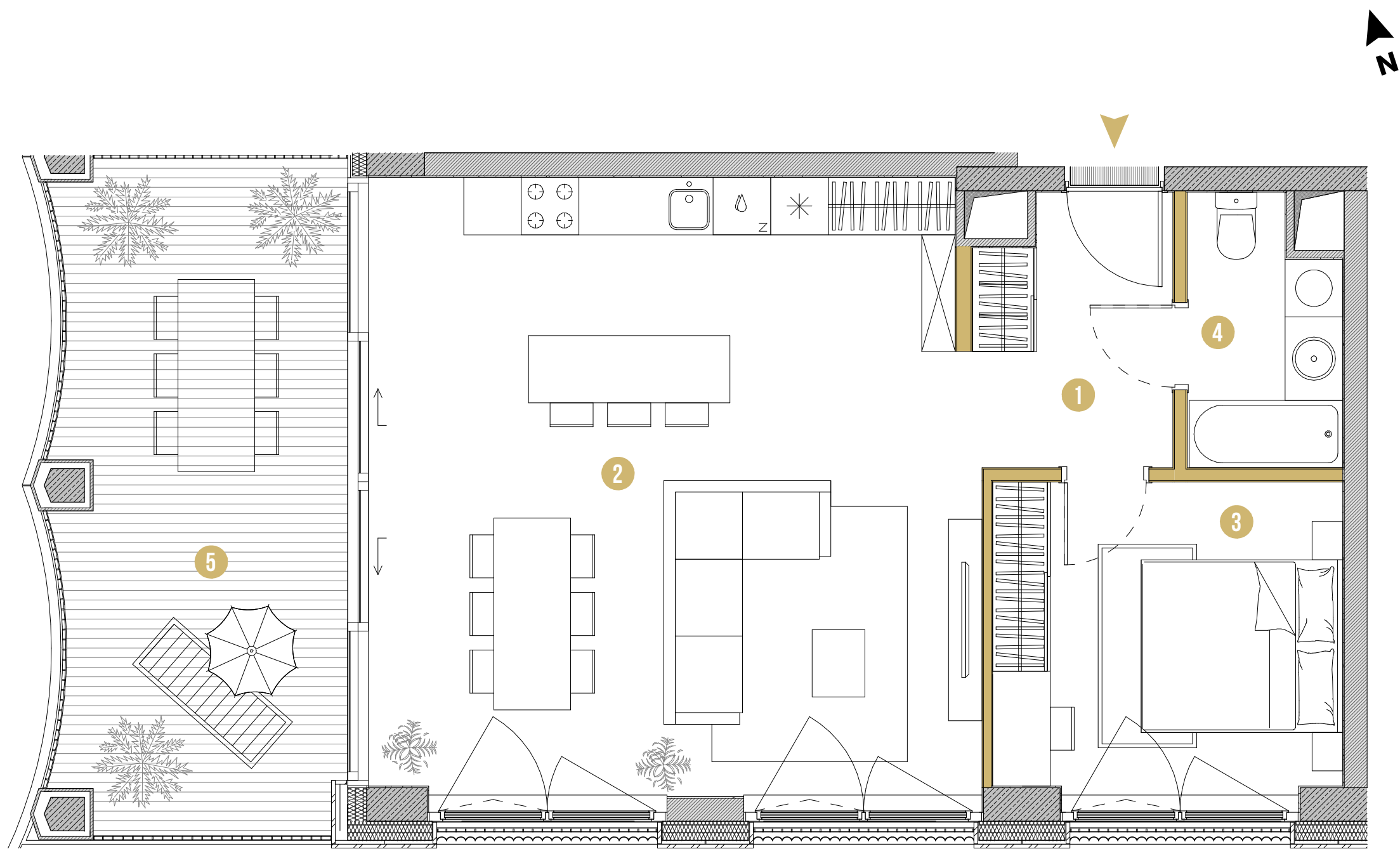
# 3

POWIERZCHNIA

# 63.75 M<sup>2</sup>

PIĘTRO	KLATKA	STANDARD
01	C	PRESTIGE

1	PRZEDPOKÓJ	5.50 m <sup>2</sup>
2	SALON Z ANEKSEM	40.36 m <sup>2</sup>
3	SYPIALNIA	11.82 m <sup>2</sup>
4	ŁAZIENKA	4.23 m <sup>2</sup>
5	TARAS	20.50 m <sup>2</sup>



Rzut mieszkania przedstawia sugerowane rozmieszczenie ścian działowych. Ściany działowe oznaczone kolorem to ściany z możliwością rozbiórki, aranżacja może podlegać zmianom na wniosek Klienta. Powierzchnia mieszkania jest powierzchnią brutto, tj. mierzoną na poziomie posadzki, w świetle wyprawionych (otynkowanych) przegród zewnętrznych mieszkania (bez słupów i szachtów instalacyjnych), wraz z powierzchnią pod ścianami działowymi.

