



NOWY PORT

SERCE BYDGOSZCZY

MIESZKANIE NR

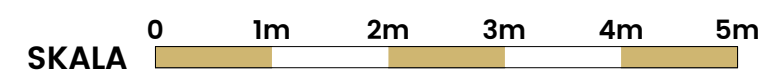
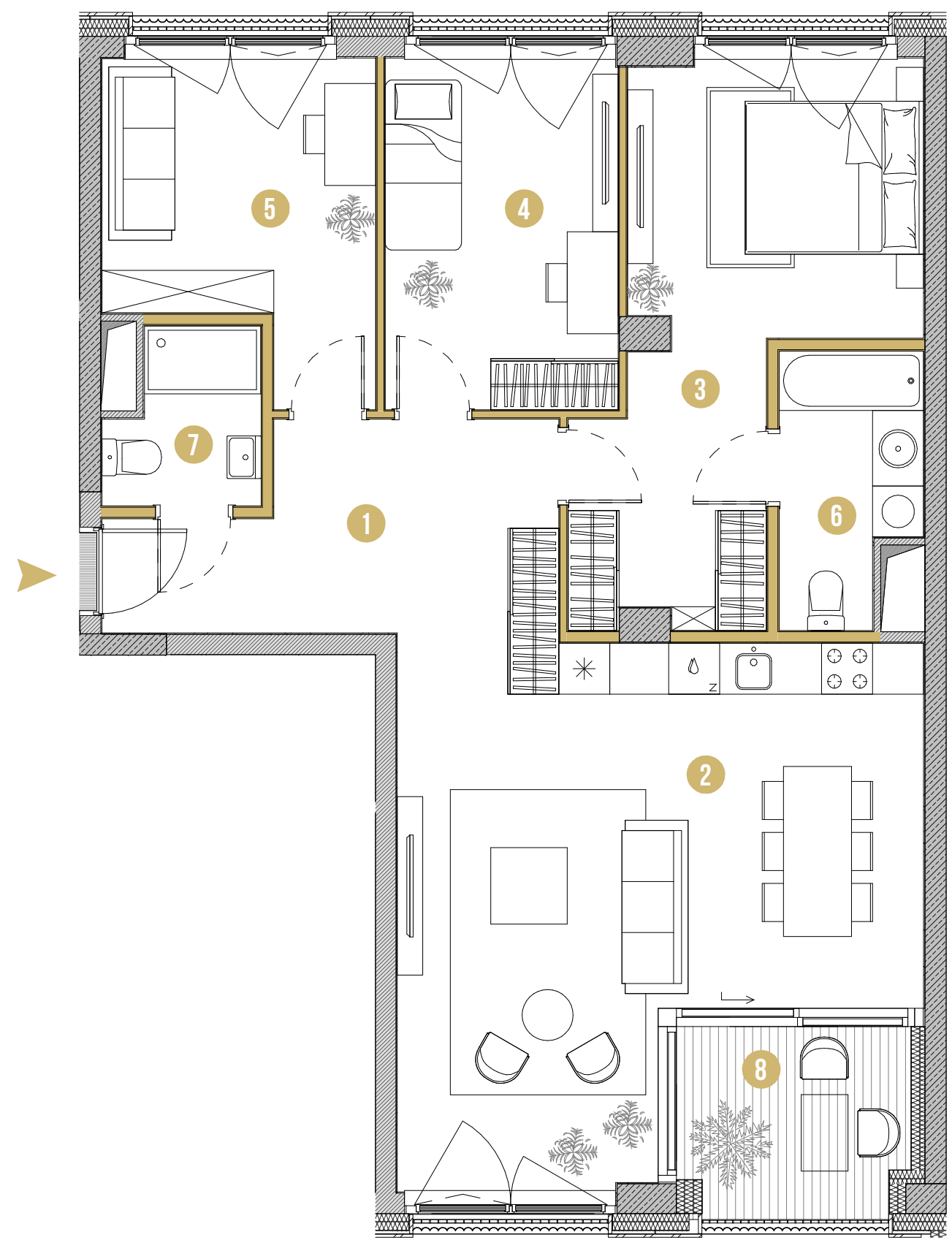
8

POWIERZCHNIA

97.22 M²

PIĘTRO	KLATKA	STANDARD
03	C	PRESTIGE

1	PRZEDPOKÓJ	12.95 m ²
2	SALON Z ANEKSEM	31.60 m ²
3	SYPIALNIA	18.34 m ²
4	SYPIALNIA	11.32 m ²
5	SYPIALNIA	11.00 m ²
6	ŁAZIENKA	4.93 m ²
7	ŁAZIENKA	3.42 m ²
8	LOGGIA	5.93 m ²



Rzut mieszkania przedstawia sugerowane rozmieszczenie ścian działowych. Ściany działowe oznaczone kolorem to ściany z możliwością rozbiórki, aranżacja może podlegać zmianom na wniosek Klienta. Powierzchnia mieszkania jest powierzchnią brutto, tj. mierzoną na poziomie posadzki, w świetle wyprawionych (otynkowanych) przegród zewnętrznych mieszkania (bez słupów i szachtów instalacyjnych), wraz z powierzchnią pod ścianami działowymi.

UL. OBROŃCÓW BYDGOSZCZY

UL. MARCINKOWSKIEGO
BULWARY NAD BRDĄ

ZIELONA ALEJA

