

Rzut mieszkania przedstawia sugerowane rozmieszczenie ścian działowych. Ściany działowe oznaczone **kolorem** to ściany z możliwością rozbiórki, aranżacja może podlegać zmianom na wniosek Klienta. Powierzchnia mieszkania jest powierzchnią brutto, tj. mierzoną na poziomie posadzki, w świetle wyprawionych (otynkowanych) przegród zewnętrznych mieszkania (bez słupów i szachtów instalacyjnych), wraz z powierzchnią pod ścianami działowymi.



NOWY PORT

SERCE BYDGOSZCZY

MIESZKANIE NR

4

POWIERZCHNIA

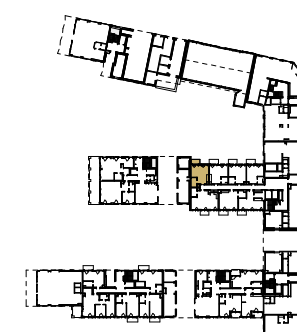
29.06 M²

PIĘTRO	KLATKA	STANDARD
00	D	PREMIUM

1	SALON Z ANEKSEM	24.12 m ²
2	ŁAZIENKA	4.40 m ²
3	TARAS	3.57 m ²

UL. OBROŃCÓW BYDGOSZCZY

UL. MARCINKOWSKIEGO
BULWARY NAD BRDĄ



ZIELONA ALEJA

QWZ
DEVELOPER