



NOWY PORT

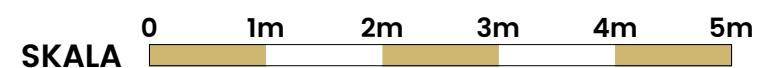
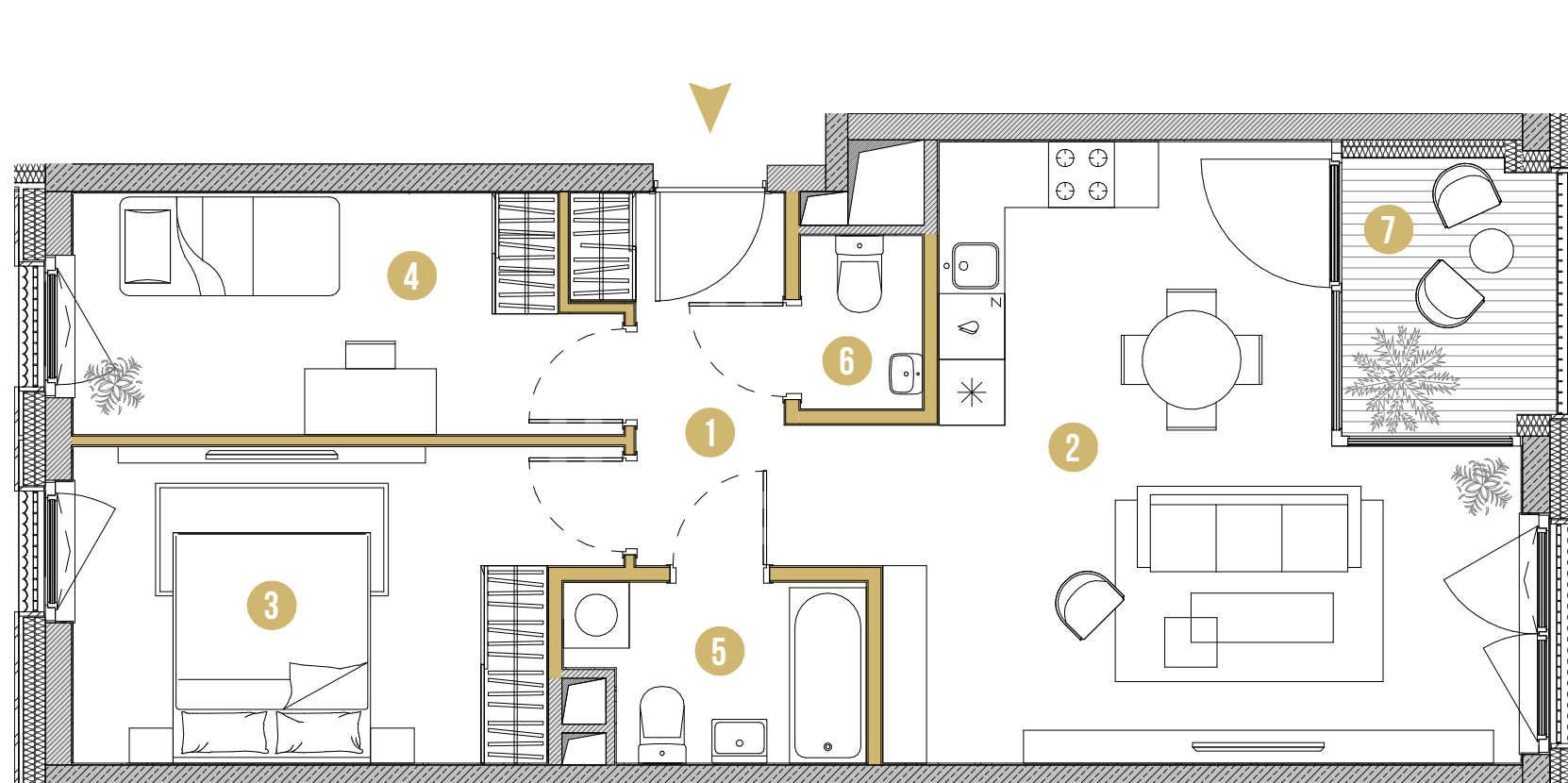
SERCE BYDGOSZCZY

MIESZKANIE NR

40

POWIERZCHNIA

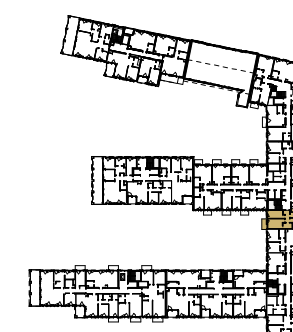
65.02 M²



Rzut mieszkania przedstawia sugerowane rozmieszczenie ścian działowych. Ściany działowe oznaczone kolorem to ściany z możliwością rozbiórki, aranżacja może podlegać zmianom na wniosek Klienta. Powierzchnia mieszkania jest powierzchnią brutto, tj. mierzoną na poziomie posadzki, w świetle wyprawionych (otynkowanych) przegród zewnętrznych mieszkania (bez słupów i szachtów instalacyjnych), wraz z powierzchnią pod ścianami działowymi.

UL. OBROŃCÓW BYDGOSZCZY

UL. MARCINKOWSKIEGO
BULWARY NAD BRDĄ



ZIELONA ALEJA

PIĘTRO	KLATKA	STANDARD
03	D	PREMIUM

1	PRZEDPOKÓJ	6.33 m ²
2	SALON Z ANEKSEM	26.71 m ²
3	SYPIALNIA	13.33 m ²
4	SYPIALNIA	10.38 m ²
5	ŁAZIENKA	4.13 m ²
6	WC	1.75 m ²
7	LOGGIA	4.81 m ²

QWZ
DEVELOPER