



NOWY PORT

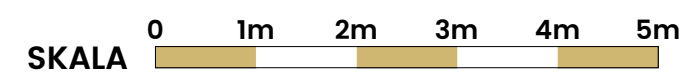
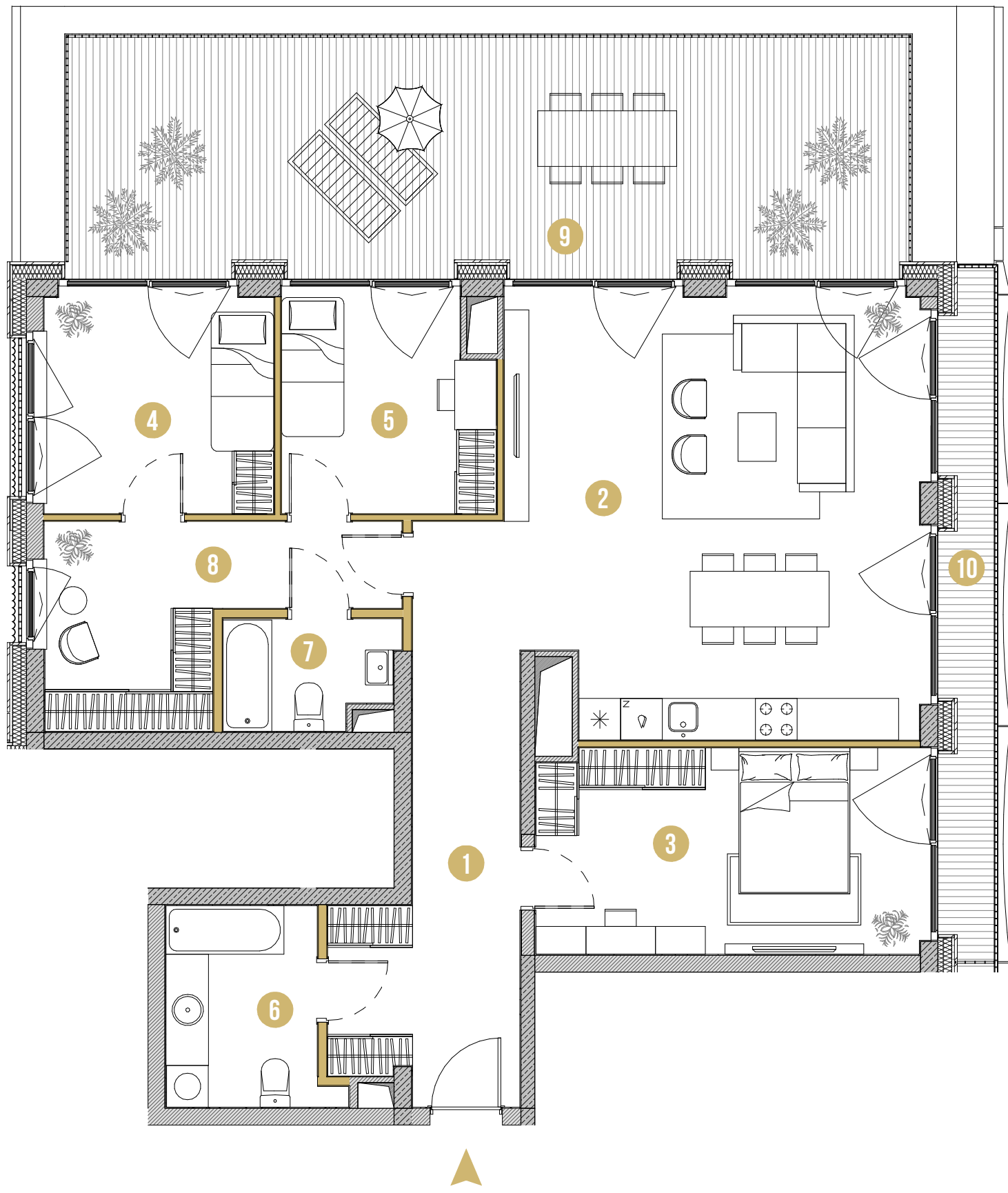
SERCE BYDGOSZCZY

MIESZKANIE NR

48

POWIERZCHNIA

115.01 M²



Rzut mieszkania przedstawia sugerowane rozmieszczenie ścian działowych. Ściany działowe oznaczone kolorem to ściany z możliwością rozbiórki, aranżacja może podlegać zmianom na wniosek Klienta. Powierzchnia mieszkania jest powierzchnią brutto, tj. mierzoną na poziomie posadzki, w świetle wyprawionych (otynkowanych) przegród zewnętrznych mieszkania (bez słupów i szachtów instalacyjnych), wraz z powierzchnią pod ścianami działowymi.

PIĘTRO	KLATKA	STANDARD
04	D	PREMIUM+

1	PRZEDPOKÓJ	13.11 m ²
2	SALON Z ANEKSEM	40.52 m ²
3	SYPIALNIA	16.65 m ²
4	SYPIALNIA	10.60 m ²
5	SYPIALNIA	9.50 m ²
6	ŁAZIENKA	6.46 m ²
7	ŁAZIENKA	3.74 m ²
8	GARDEROBA	10.70 m ²
9	TARAS	43.59 m ²
10	TARAS	7.48 m ²

UL. OBROŃCÓW BYDGOSZCZY

UL. MARCINKOWSKIEGO
BULWARY NAD BRDĄ

ZIELONA ALEJA

