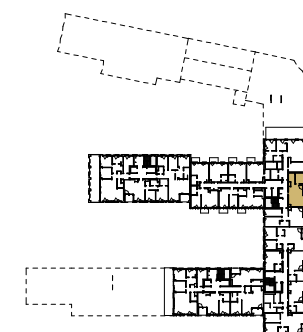


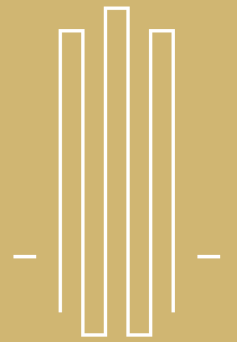
Rzut mieszkania przedstawia sugerowane rozmieszczenie ścian działowych. Ściany działowe oznaczone **kolorem** to ściany z możliwością rozbiórki, aranżacja może podlegać zmianom na wniosek Klienta. Powierzchnia mieszkania jest powierzchnią brutto, tj. mierzoną na poziomie posadzki, w świetle wyprawionych (otynkowanych) przegród zewnętrznych mieszkania (bez słupów i szachtów instalacyjnych), wraz z powierzchnią pod ścianami działowymi.

UL. OBROŃCÓW BYDGOSZCZY

UL. MARCINKOWSKIEGO
BULWARY NAD BRDĄ



ZIELONA ALEJA



NOWY PORT

SERCE BYDGOSZCZY

MIESZKANIE NR

49

POWIERZCHNIA

49.91 M²

PIĘTRO	KLATKA	STANDARD
04	D	PREMIUM

1	SALON Z ANEKSEM	31.74 m ²
2	SYPIALNIA	11.70 m ²
3	ŁAZIENKA	5.45 m ²
4	LOGGIA	12.10 m ²

