



NOWY PORT

SERCE BYDGOSZCZY

MIESZKANIE NR

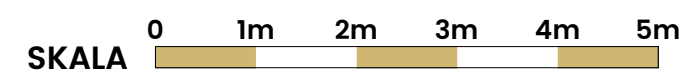
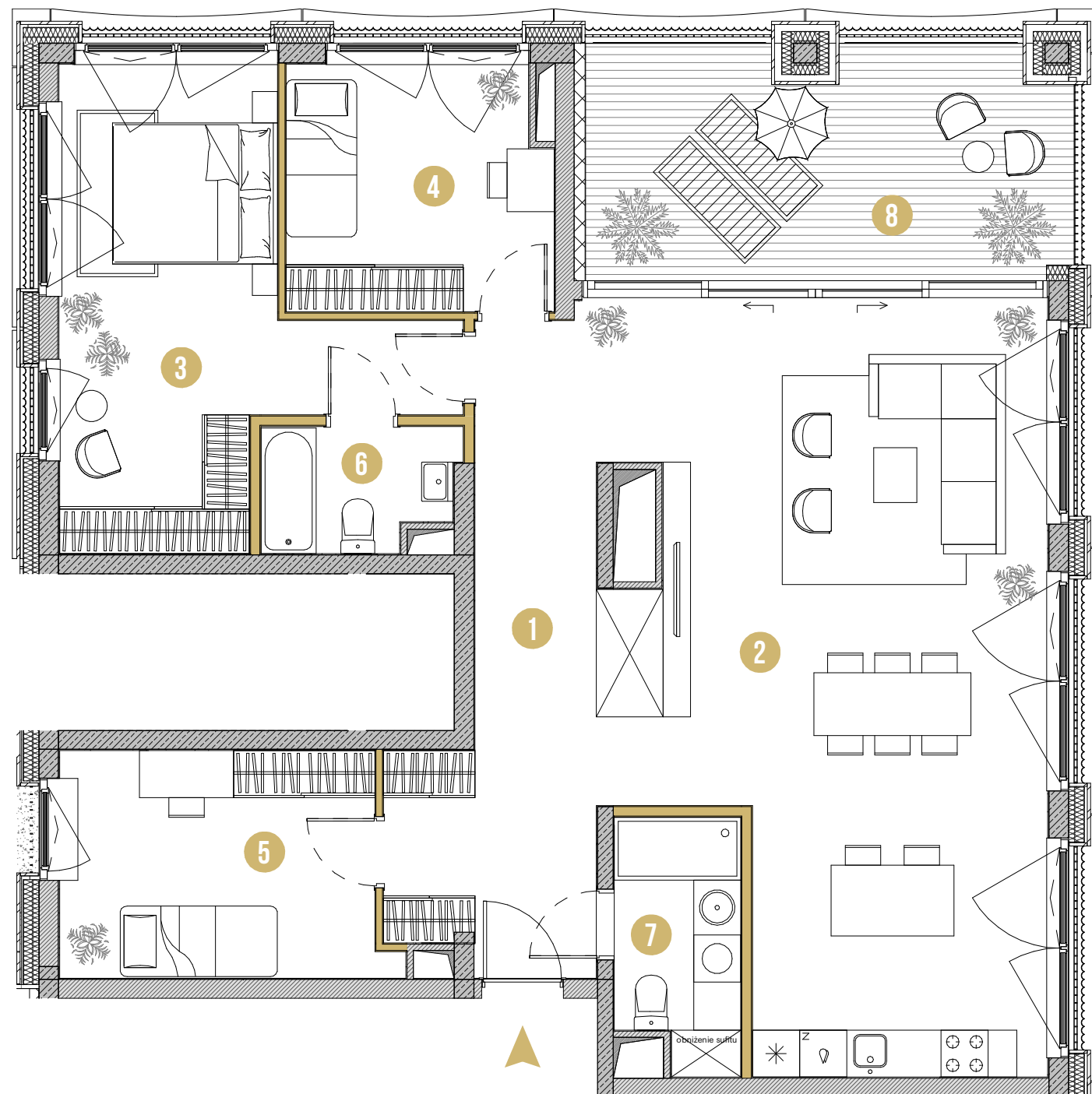
51

POWIERZCHNIA

117.69 M²

PIĘTRO 05 KLATKA D STANDARD PREMIUM+

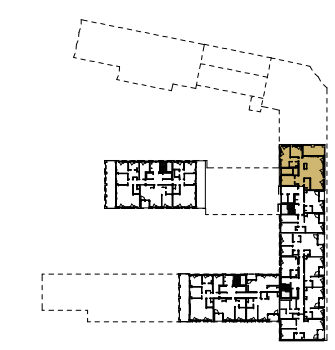
1	PRZEDPOKÓJ	13.00 m ²
2	SALON Z ANEKSEM	51.55 m ²
3	SYPIALNIA	19.51 m ²
4	SYPIALNIA	10.43 m ²
5	SYPIALNIA	11.78 m ²
6	ŁAZIENKA	3.74 m ²
7	ŁAZIENKA	4.89 m ²
8	TARAS	18.02 m ²



Rzut mieszkania przedstawia sugerowane rozmieszczenie ścian działowych. Ściany działowe oznaczone kolorem to ściany z możliwością rozbiórki, aranżacja może podlegać zmianom na wniosek Klienta. Powierzchnia mieszkania jest powierzchnią brutto, tj. mierzoną na poziomie posadzki, w świetle wyprawionych (otynkowanych) przegród zewnętrznych mieszkania (bez słupów i szachtów instalacyjnych), wraz z powierzchnią pod ścianami działowymi.

UL. OBROŃCÓW BYDGOSZCZY

UL. MARCINKOWSKIEGO
BULWARY NAD BRDĄ



ZIELONA ALEJA

