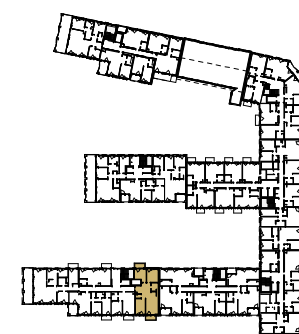


Rzut mieszkania przedstawia sugerowane rozmieszczenie ścian działowych. Ściany działowe oznaczone **kolorem** to ściany z możliwością rozbiórki, aranżacja może podlegać zmianom na wniosek Klienta. Powierzchnia mieszkania jest powierzchnią brutto, tj. mierzoną na poziomie posadzki, w świetle wyprawionych (otynkowanych) przegród zewnętrznych mieszkania (bez słupów i szachtów instalacyjnych), wraz z powierzchnią pod ścianami działowymi.

UL. OBROŃCÓW BYDGOSZCZY

UL. MARCINKOWSKIEGO
BULWARY NAD BRDĄ



ZIELONA ALEJA



NOWY PORT

SERCE BYDGOSZCZY

MIESZKANIE NR

11

POWIERZCHNIA

84.80 M²

PIĘTRO	KLATKA	STANDARD
02	E	PREMIUM

1	PRZEDPOKÓJ	10.84 m ²
2	SALON Z ANEKSEM	26.58 m ²
3	SYPIALNIA	13.21 m ²
4	SYPIALNIA	13.33 m ²
5	SYPIALNIA	10.96 m ²
6	ŁAZIENKA	4.90 m ²
7	WC	1.87 m ²
8	BALKON	4.06 m ²
9	BALKON	4.05 m ²