



NOWY PORT

SERCE BYDGOSZCZY

MIESZKANIE NR

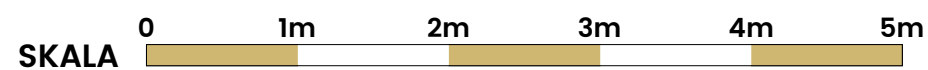
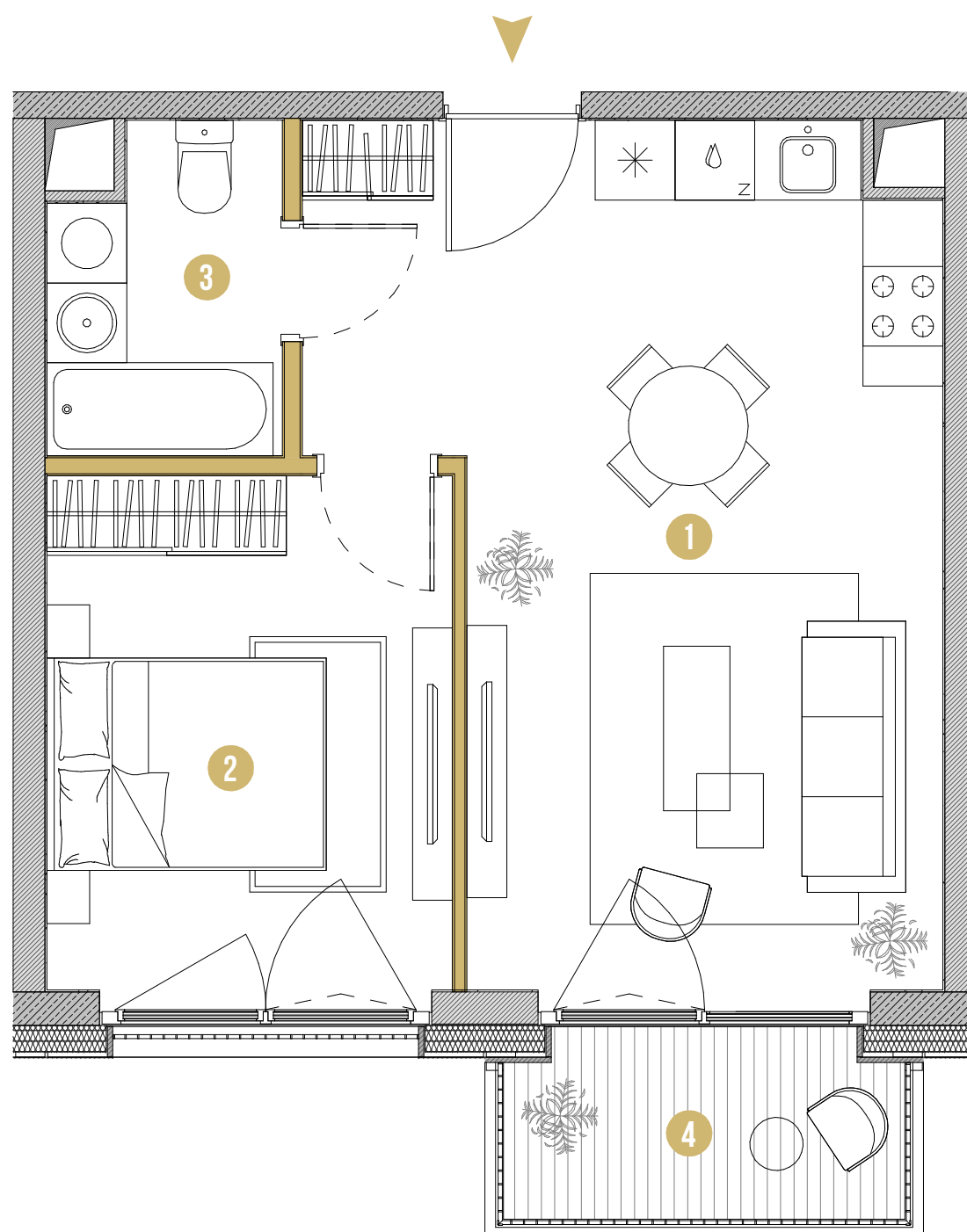
12

POWIERZCHNIA

43.38 M²

PIĘTRO	KLATKA	STANDARD
02	E	PREMIUM

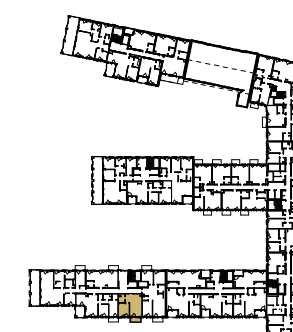
1	SALON Z ANEKSEM	26.19 m ²
2	SYPIALNIA	11.80 m ²
3	ŁAZIENKA	4.09 m ²
4	BALKON	4.07 m ²



Rzut mieszkania przedstawia sugerowane rozmieszczenie ścian działowych. Ściany działowe oznaczone **kolorem** to ściany z możliwością rozbiórki, aranżacja może podlegać zmianom na wniosek Klienta. Powierzchnia mieszkania jest powierzchnią brutto, tj. mierzoną na poziomie posadzki, w świetle wyprawionych (otynkowanych) przegród zewnętrznych mieszkania (bez słupów i szachtów instalacyjnych), wraz z powierzchnią pod ścianami działowymi.

UL. OBROŃCÓW BYDGOSZCZY

UL. MARCINKOWSKIEGO
BULWARY NAD BRDĄ



ZIELONA ALEJA

QWZ
DEVELOPER