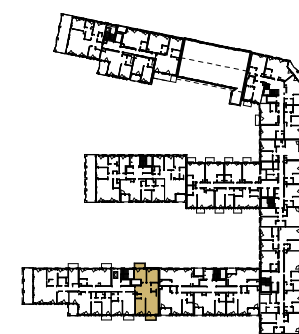


Rzut mieszkania przedstawia sugerowane rozmieszczenie ścian działowych. Ściany działowe oznaczone **kolorem** to ściany z możliwością rozbiórki, aranżacja może podlegać zmianom na wniosek Klienta. Powierzchnia mieszkania jest powierzchnią brutto, tj. mierzoną na poziomie posadzki, w świetle wyprawionych (otynkowanych) przegród zewnętrznych mieszkania (bez słupów i szachtów instalacyjnych), wraz z powierzchnią pod ścianami działowymi.

UL. OBROŃCÓW BYDGOSZCZY

UL. MARCINKOWSKIEGO  
BULWARY NAD BRDĄ



ZIELONA ALEJA



# NOWY PORT

SERCE BYDGOSZCZY

MIESZKANIE NR

# 16

POWIERZCHNIA

# 84.80 M<sup>2</sup>

PIĘTRO	KLATKA	STANDARD
<b>03</b>	<b>E</b>	<b>PREMIUM</b>

1	<b>PRZEDPOKÓJ</b>	10.84 m <sup>2</sup>
2	<b>SALON Z ANEKSEM</b>	26.58 m <sup>2</sup>
3	<b>SYPIALNIA</b>	13.21 m <sup>2</sup>
4	<b>SYPIALNIA</b>	13.33 m <sup>2</sup>
5	<b>SYPIALNIA</b>	10.96 m <sup>2</sup>
6	<b>ŁAZIENKA</b>	4.90 m <sup>2</sup>
7	<b>WC</b>	1.87 m <sup>2</sup>
8	<b>BALKON</b>	4.06 m <sup>2</sup>
9	<b>BALKON</b>	4.05 m <sup>2</sup>