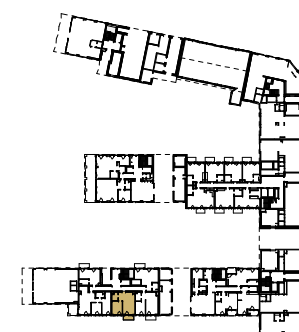


Rzut mieszkania przedstawia sugerowane rozmieszczenie ścian działowych. Ściany działowe oznaczone kolorem to ściany z możliwością rozbiórki, aranżacja może podlegać zmianom na wniosek Klienta. Powierzchnia mieszkania jest powierzchnią brutto, tj. mierzoną na poziomie posadzki, w świetle wyprawionych (otynkowanych) przegród zewnętrznych mieszkania (bez słupów i szachtów instalacyjnych), wraz z powierzchnią pod ścianami działowymi.

UL. OBROŃCÓW BYDGOSZCZY

UL. MARCINKOWSKIEGO
BULWARY NAD BRDĄ



ZIELONA ALEJA



NOWY PORT

SERCE BYDGOSZCZY

MIESZKANIE NR

3

POWIERZCHNIA

43.25 M²

PIĘTRO	KLATKA	STANDARD
00	E	PREMIUM

1	SALON Z ANEKSEM	26.13 m ²
2	SYPIALNIA	11.73 m ²
3	ŁAZIENKA	4.12 m ²
4	TARAS	4.28 m ²

