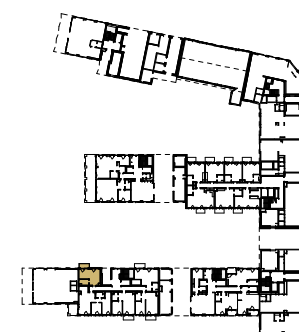


Rzut mieszkania przedstawia sugerowane rozmieszczenie ścian działowych. Ściany działowe oznaczone **kolorem** to ściany z możliwością rozbiórki, aranżacja może podlegać zmianom na wniosek Klienta. Powierzchnia mieszkania jest powierzchnią brutto, tj. mierzoną na poziomie posadzki, w świetle wyprawionych (otynkowanych) przegród zewnętrznych mieszkania (bez słupów i szachtów instalacyjnych), wraz z powierzchnią pod ścianami działowymi.

UL. OBROŃCÓW BYDGOSZCZY

UL. MARCINKOWSKIEGO  
BULWARY NAD BRDĄ



ZIELONA ALEJA



# NOWY PORT

SERCE BYDGOSZCZY

MIESZKANIE NR

## 5

POWIERZCHNIA

### 28.92 M<sup>2</sup>

PIĘTRO	KLATKA	STANDARD
00	E	PREMIUM

1	<b>SALON Z ANEKSEM</b>	23.70 m <sup>2</sup>
2	<b>ŁAZIENKA</b>	4.52 m <sup>2</sup>
3	<b>TARAS</b>	4.27 m <sup>2</sup>

