



NOWY PORT

SERCE BYDGOSZCZY

MIESZKANIE NR

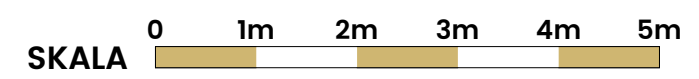
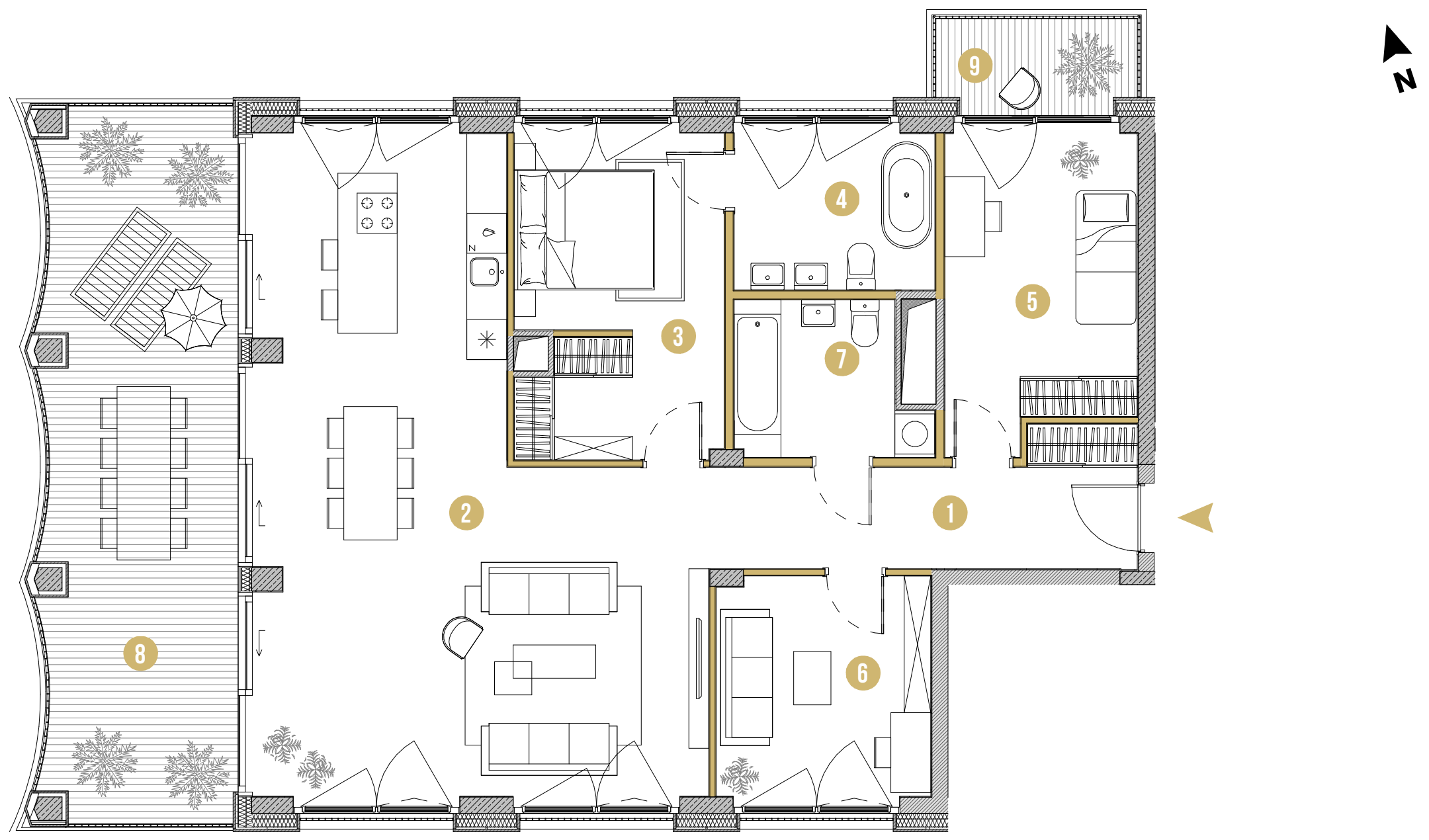
9

POWIERZCHNIA

118.70 M²

PIĘTRO	KLATKA	STANDARD
01	E	PREMIUM+

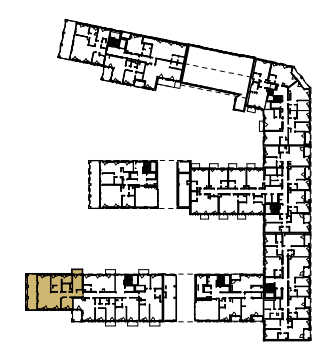
1	PRZEDPOKÓJ	10.84 m ²
2	SALON Z ANEKSEM	52.47 m ²
3	SYPIALNIA	14.81 m ²
4	ŁAZIENKA	7.04 m ²
5	SYPIALNIA	12.92 m ²
6	GABINET	10.55 m ²
7	ŁAZIENKA	6.09 m ²
8	TARAS	30.19 m ²
9	BALKON	4.05 m ²



Rzut mieszkania przedstawia sugerowane rozmieszczenie ścian działowych. Ściany działowe oznaczone kolorem to ściany z możliwością rozbiórki, aranżacja może podlegać zmianom na wniosek Klienta. Powierzchnia mieszkania jest powierzchnią brutto, tj. mierzoną na poziomie posadzki, w świetle wyprawionych (otynkowanych) przegród zewnętrznych mieszkania (bez słupów i szachtów instalacyjnych), wraz z powierzchnią pod ścianami działowymi.

UL. MARCINKOWSKIEGO
BULWARY NAD BRDĄ

UL. OBROŃCÓW BYDGOSZCZY



ZIELONA ALEJA

