



# NOWY PORT

SERCE BYDGOSZCZY

MIESZKANIE NR

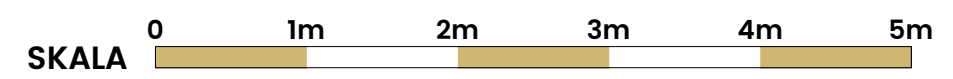
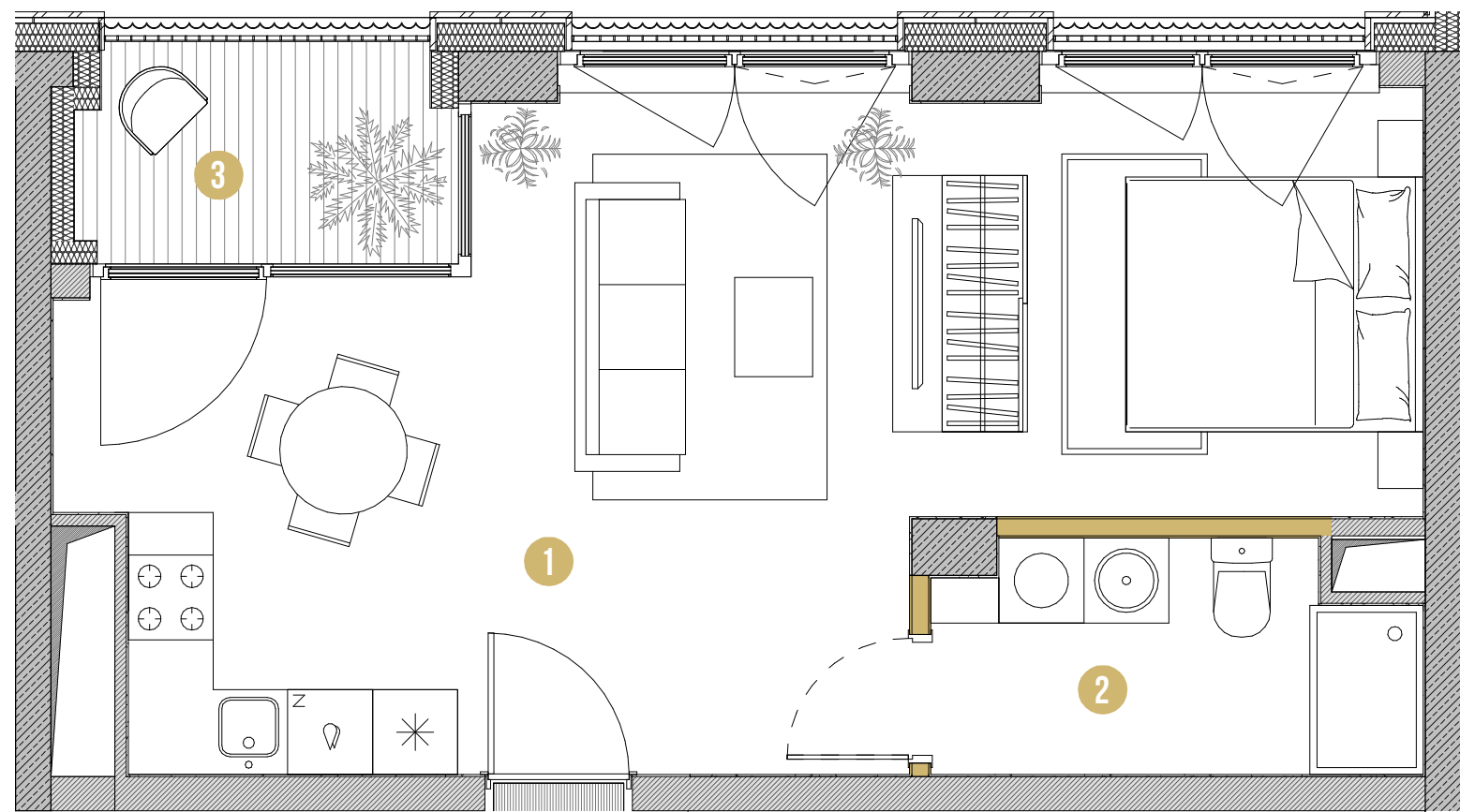
# 17

POWIERZCHNIA

# 40.87 M<sup>2</sup>

PIĘTRO	KLATKA	STANDARD
04	F	PRESTIGE

1	SALON Z ANEKSEM	35.00 m <sup>2</sup>
2	ŁAZIENKA	5.32 m <sup>2</sup>
3	LOGGIA	3.99 m <sup>2</sup>



Rzut mieszkania przedstawia sugerowane rozmieszczenie ścian działowych. Ściany działowe oznaczone kolorem to ściany z możliwością rozbiórki, aranżacja może podlegać zmianom na wniosek Klienta. Powierzchnia mieszkania jest powierzchnią brutto, tj. mierzoną na poziomie posadzki, w świetle wyprawionych (otynkowanych) przegród zewnętrznych mieszkania (bez słupów i szachtów instalacyjnych), wraz z powierzchnią pod ścianami działowymi.

UL. OBROŃCÓW BYDGOSZCZY

UL. MARCINKOWSKIEGO  
BULWARY NAD BRDĄ

ZIELONA ALEJA

