



# NOWY PORT

SERCE BYDGOSZCZY

MIESZKANIE NR

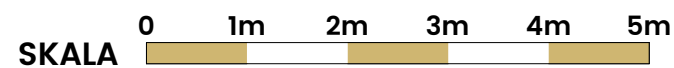
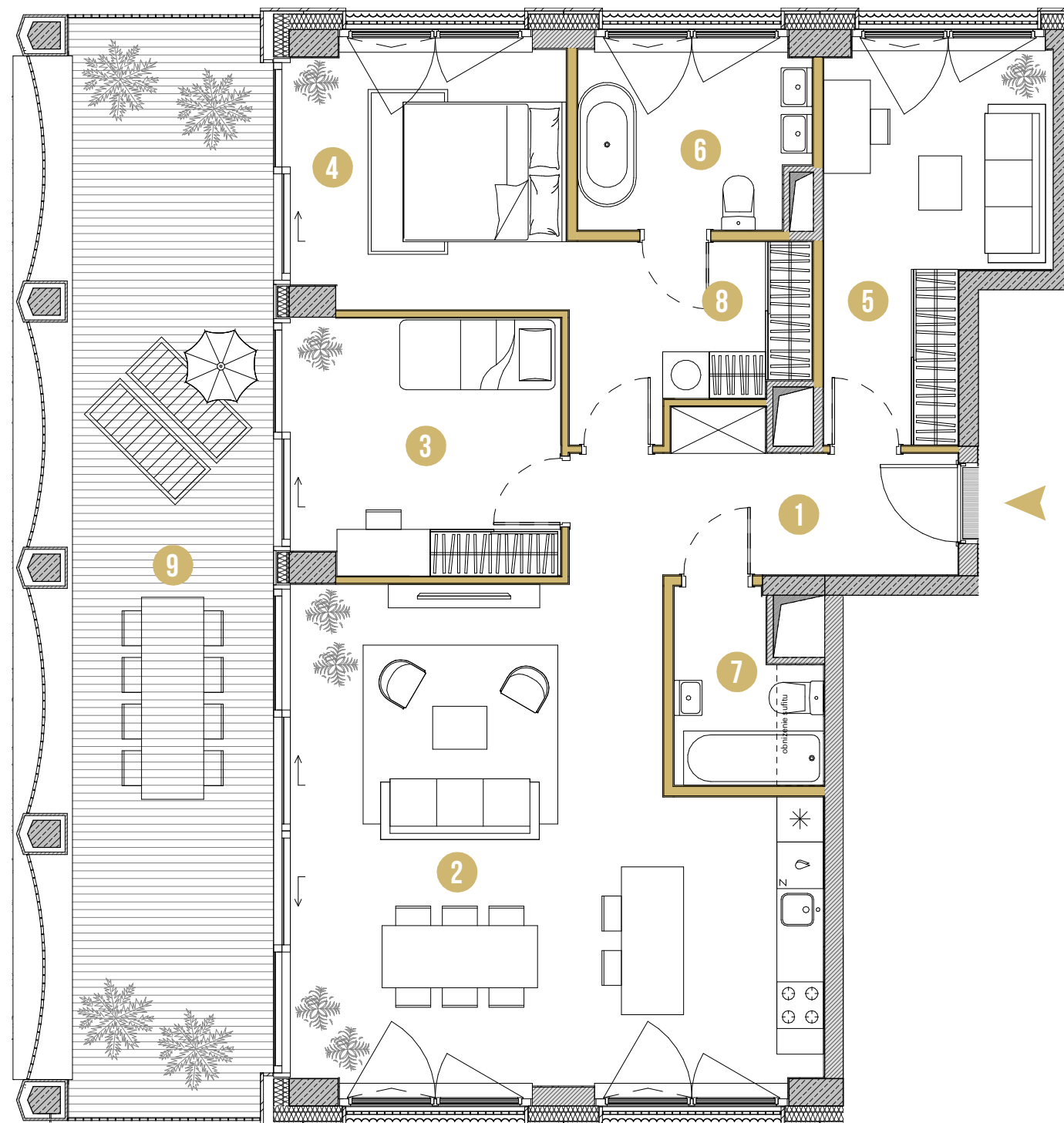
# 20

POWIERZCHNIA

# 103.58 M<sup>2</sup>

PIĘTRO	KLATKA	STANDARD
<b>04</b>	<b>F</b>	<b>PRESTIGE</b>

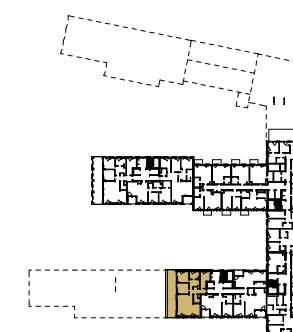
1	PRZEDPOKÓJ	8.53 m <sup>2</sup>
2	SALON Z ANEKSEM	38.60 m <sup>2</sup>
3	SYPIALNIA	11.34 m <sup>2</sup>
4	SYPIALNIA	14.78 m <sup>2</sup>
5	SYPIALNIA	12.14 m <sup>2</sup>
6	ŁAZIENKA	6.63 m <sup>2</sup>
7	ŁAZIENKA	4.16 m <sup>2</sup>
8	GARDEROBA	3.72 m <sup>2</sup>
9	TARAS	37.37 m <sup>2</sup>



Rzut mieszkania przedstawia sugerowane rozmieszczenie ścian działowych. Ściany działowe oznaczone kolorem to ściany z możliwością rozbiórki, aranżacja może podlegać zmianom na wniosek Klienta. Powierzchnia mieszkania jest powierzchnią brutto, tj. mierzoną na poziomie posadzki, w świetle wyprawionych (otynkowanych) przegród zewnętrznych mieszkania (bez słupów i szachtów instalacyjnych), wraz z powierzchnią pod ścianami działowymi.

UL. OBROŃCÓW BYDGOSZCZY

UL. MARCINKOWSKIEGO  
BULWARY NAD BRDĄ



ZIELONA ALEJA

**QWZ**  
DEVELOPER