



NOWY PORT

SERCE BYDGOSZCZY

MIESZKANIE NR

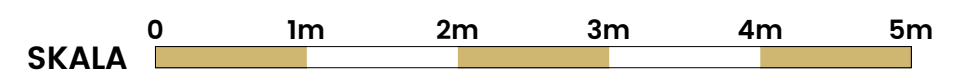
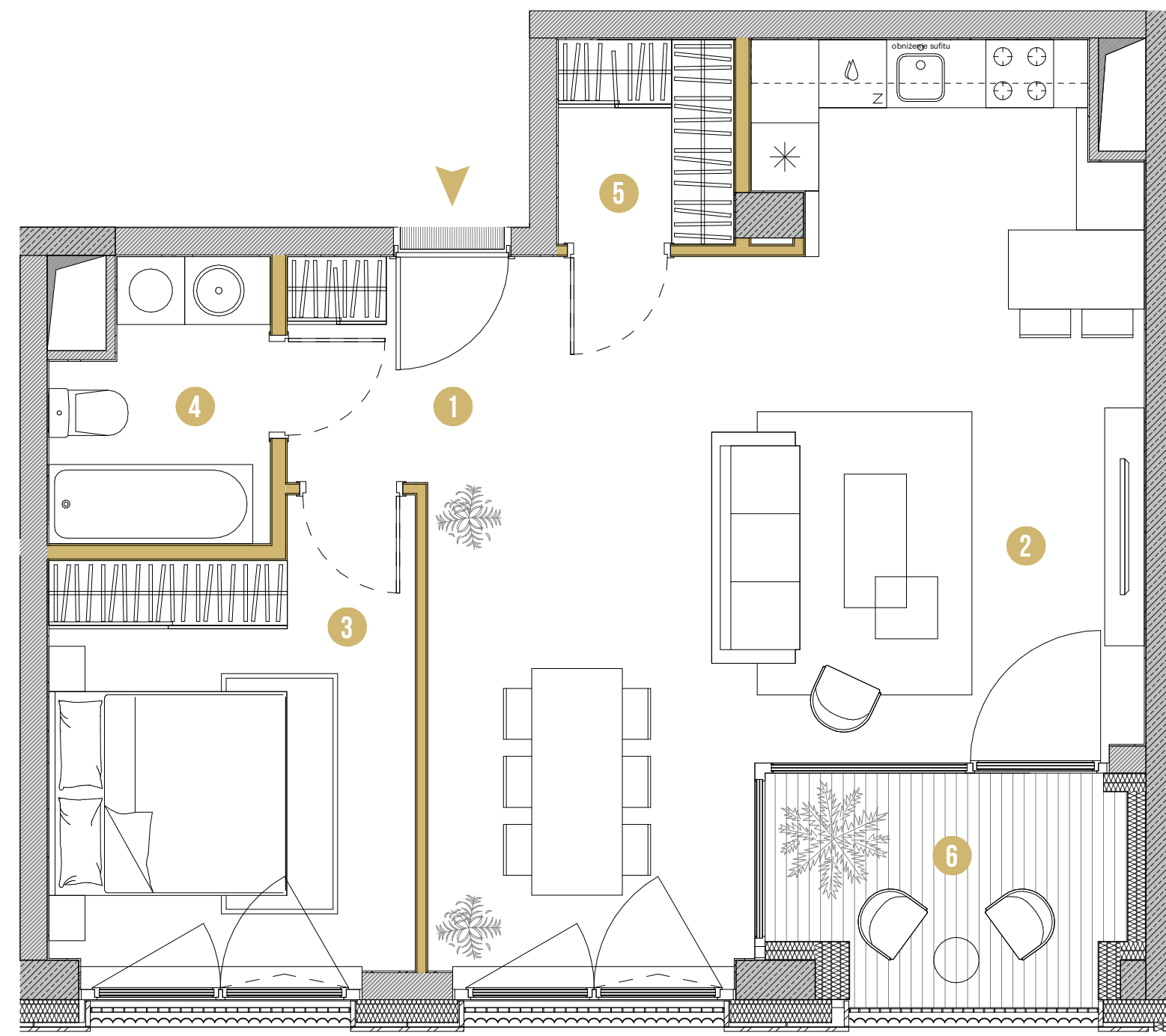
22

POWIERZCHNIA

62.92 M²

PIĘTRO	KLATKA	STANDARD
05	F	PRESTIGE

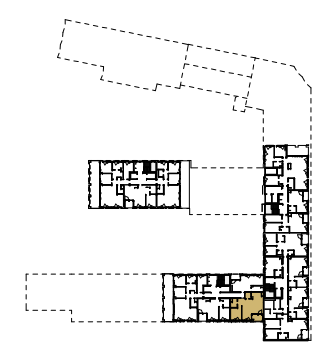
1	PRZEDPOKÓJ	4.27 m ²
2	SALON Z ANEKSEM	37.39 m ²
3	SYPIALNIA	12.31 m ²
4	ŁAZIENKA	4.40 m ²
5	GARDEROBA	2.80 m ²
6	LOGGIA	5.96 m ²



Rzut mieszkania przedstawia sugerowane rozmieszczenie ścian działowych. Ściany działowe oznaczone kolorem to ściany z możliwością rozbiórki, aranżacja może podlegać zmianom na wniosek Klienta. Powierzchnia mieszkania jest powierzchnią brutto, tj. mierzoną na poziomie posadzki, w świetle wyprawionych (otynkowanych) przegród zewnętrznych mieszkania (bez słupów i szachtów instalacyjnych), wraz z powierzchnią pod ścianami działowymi.

UL. MARCINKOWSKIEGO
BULWARY NAD BRDĄ

UL. OBROŃCÓW BYDGOSZCZY



ZIELONA ALEJA

