



# NOWY PORT

SERCE BYDGOSZCZY

MIESZKANIE NR

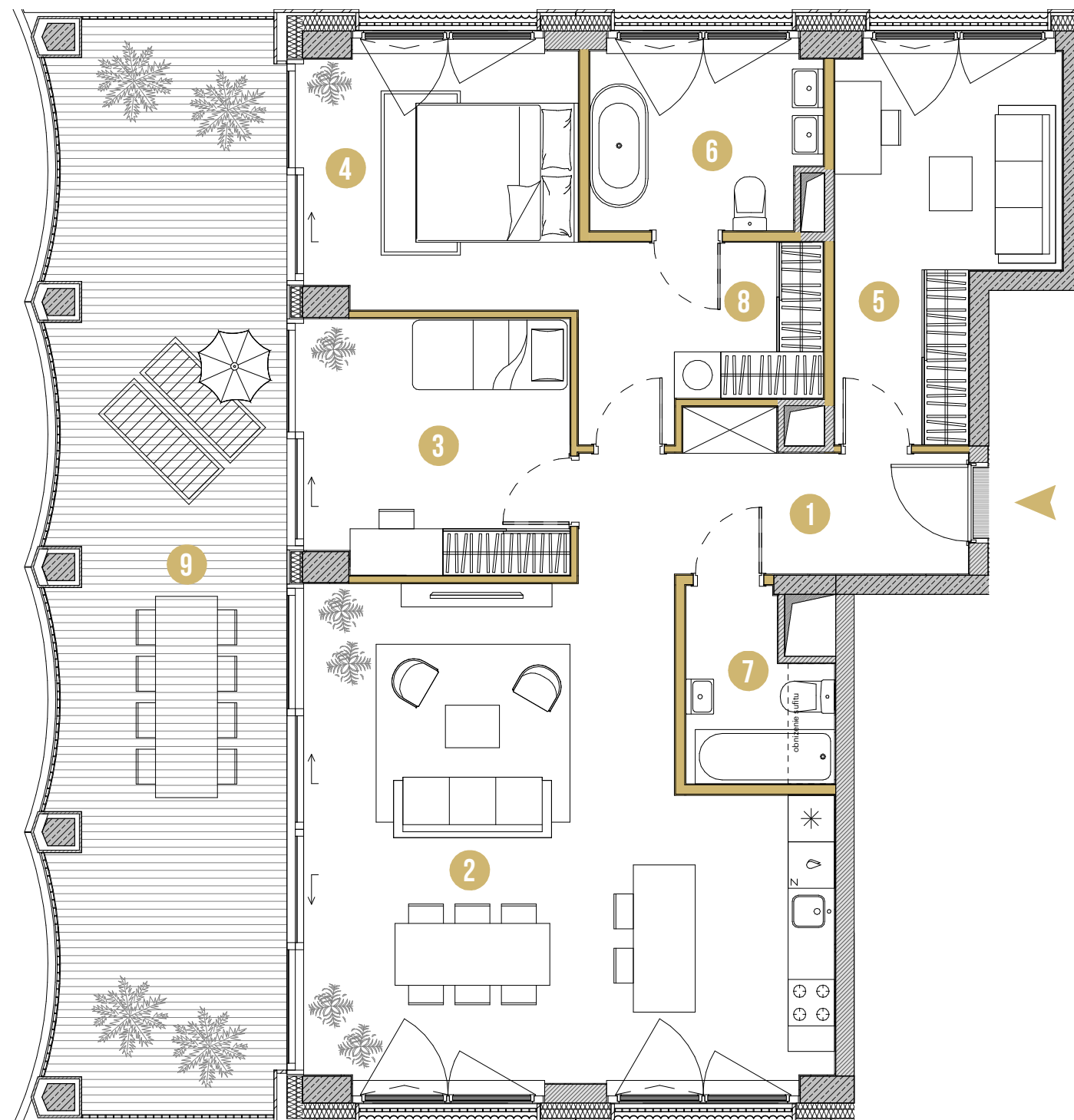
# 24

POWIERZCHNIA

# 103.76 M<sup>2</sup>

| PIĘTRO | KLATKA | STANDARD |
|--------|--------|----------|
| 05     | F      | PRESTIGE |

|   |                 |                      |
|---|-----------------|----------------------|
| 1 | PRZEDPOKÓJ      | 8.76 m <sup>2</sup>  |
| 2 | SALON Z ANEKSEM | 38.44 m <sup>2</sup> |
| 3 | SYPIALNIA       | 11.21 m <sup>2</sup> |
| 4 | SYPIALNIA       | 14.84 m <sup>2</sup> |
| 5 | SYPIALNIA       | 12.14 m <sup>2</sup> |
| 6 | ŁAZIENKA        | 6.63 m <sup>2</sup>  |
| 7 | ŁAZIENKA        | 4.16 m <sup>2</sup>  |
| 8 | GARDEROBA       | 3.86 m <sup>2</sup>  |
| 9 | TARAS           | 41.00 m <sup>2</sup> |

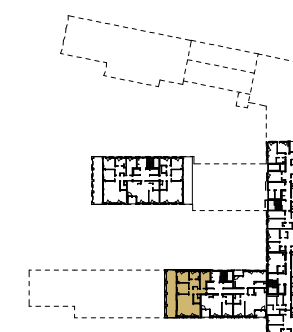


SKALA 0 1m 2m 3m 4m 5m

Rzut mieszkania przedstawia sugerowane rozmieszczenie ścian działowych. Ściany działowe oznaczone kolorem to ściany z możliwością rozbiórki, aranżacja może podlegać zmianom na wniosek Klienta. Powierzchnia mieszkania jest powierzchnią brutto, tj. mierzoną na poziomie posadzki, w świetle wyprawionych (otynkowanych) przegród zewnętrznych mieszkania (bez słupów i szachtów instalacyjnych), wraz z powierzchnią pod ścianami działowymi.

UL. OBROŃCÓW BYDGOSZCZY

UL. MARCINKOWSKIEGO  
BULWARY NAD BRDĄ



ZIELONA ALEJA

**QWZ**  
DEVELOPER