



# NOWY PORT

SERCE BYDGOSZCZY

MIESZKANIE NR

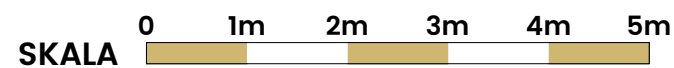
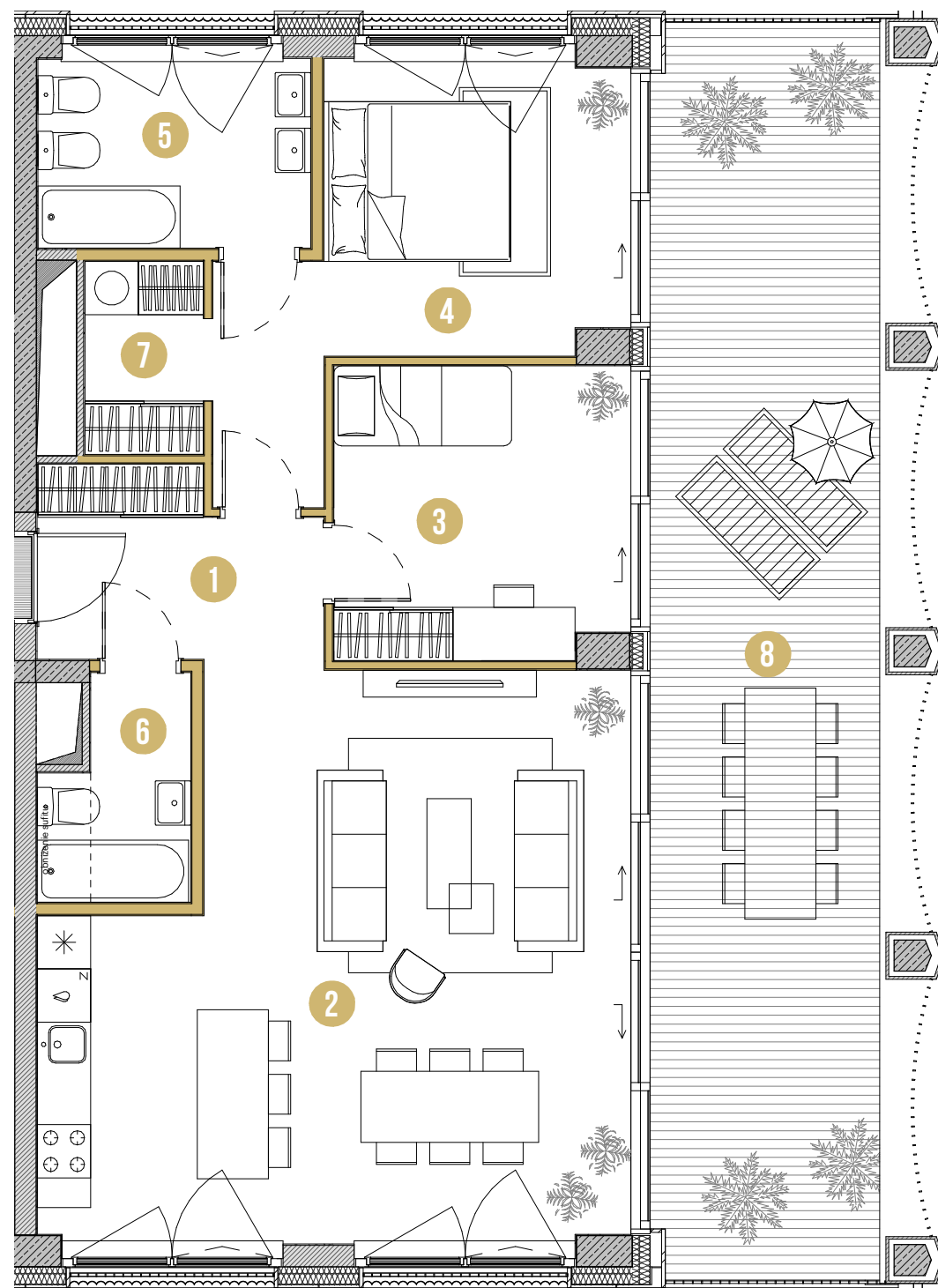
# 25

POWIERZCHNIA

# 86.24 M<sup>2</sup>

PIĘTRO	KLATKA	STANDARD
06	F	PRESTIGE

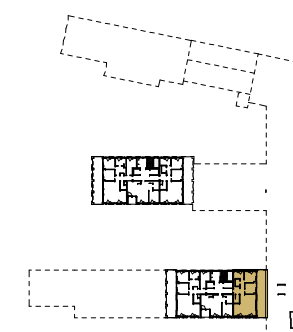
1	PRZEDPOKÓJ	6.28 m <sup>2</sup>
2	SALON Z ANEKSEM	37.96 m <sup>2</sup>
3	SYPIALNIA	10.89 m <sup>2</sup>
4	SYPIALNIA	14.79 m <sup>2</sup>
5	ŁAZIENKA	6.52 m <sup>2</sup>
6	ŁAZIENKA	3.78 m <sup>2</sup>
7	GARDEROBA	2.94 m <sup>2</sup>
8	TARAS	37.38 m <sup>2</sup>



Rzut mieszkania przedstawia sugerowane rozmieszczenie ścian działowych. Ściany działowe oznaczone kolorem to ściany z możliwością rozbiórki, aranżacja może podlegać zmianom na wniosek Klienta. Powierzchnia mieszkania jest powierzchnią brutto, tj. mierzoną na poziomie posadzki, w świetle wyprawionych (otynkowanych) przegród zewnętrznych mieszkania (bez słupów i szachtów instalacyjnych), wraz z powierzchnią pod ścianami działowymi.

UL. OBROŃCÓW BYDGOSZCZY

UL. MARCINKOWSKIEGO  
BULWARY NAD BRDĄ



ZIELONA ALEJA

**QWZ**  
DEVELOPER