



# NOWY PORT

SERCE BYDGOSZCZY

MIESZKANIE NR

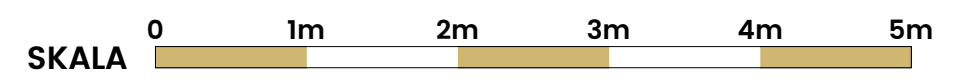
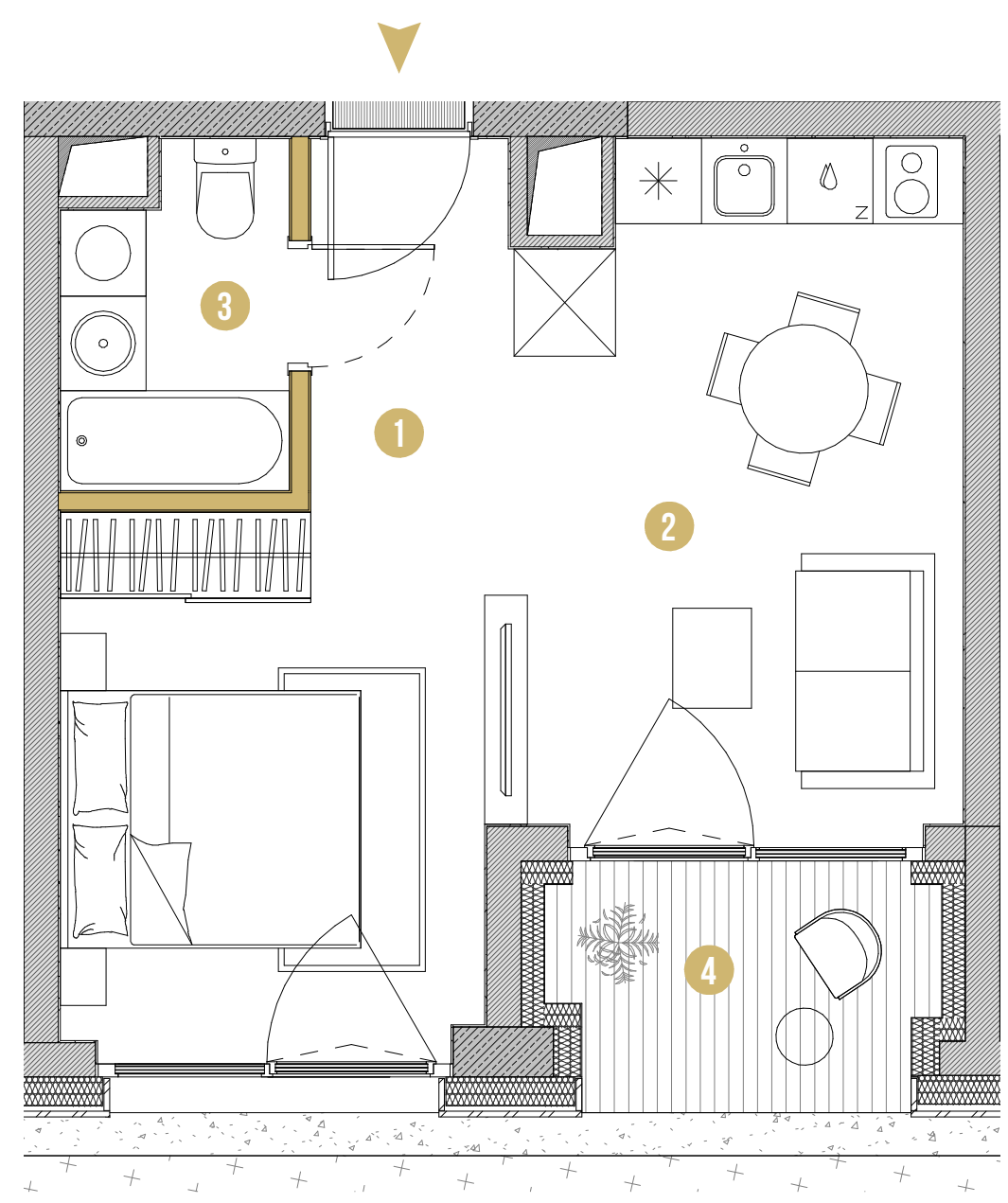
# 3

POWIERZCHNIA

# 34.40 M<sup>2</sup>

PIĘTRO	KLATKA	STANDARD
00	F	PRESTIGE

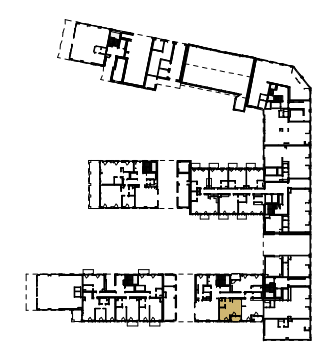
1	PRZEDPOKÓJ	3.66 m <sup>2</sup>
2	SALON Z ANEKSEM	26.53 m <sup>2</sup>
3	ŁAZIENKA	3.58 m <sup>2</sup>
4	TARAS	4.47 m <sup>2</sup>



Rzut mieszkania przedstawia sugerowane rozmieszczenie ścian działowych. Ściany działowe oznaczone kolorem to ściany z możliwością rozbiórki, aranżacja może podlegać zmianom na wniosek Klienta. Powierzchnia mieszkania jest powierzchnią brutto, tj. mierzoną na poziomie posadzki, w świetle wyprawionych (otynkowanych) przegród zewnętrznych mieszkania (bez słupów i szachtów instalacyjnych), wraz z powierzchnią pod ścianami działowymi.

UL. OBROŃCÓW BYDGOSZCZY

UL. MARCINKOWSKIEGO  
BULWARY NAD BRDĄ



ZIELONA ALEJA

