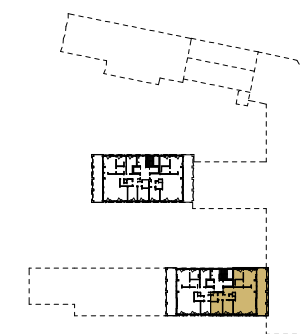


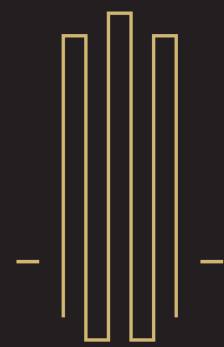
Rzut mieszkania przedstawia sugerowane rozmieszczenie ścian działowych. Ściany działowe oznaczone kolorem to ściany z możliwością rozbiórki, aranżacja może podlegać zmianom na wniosek Klienta. Powierzchnia mieszkania jest powierzchnią brutto, tj. mierzoną na poziomie posadzki, w świetle wyprawionych (otynkowanych) przegród zewnętrznych mieszkania (bez słupów i szachtów instalacyjnych), wraz z powierzchnią pod ścianami działowymi.

UL. MARCINKOWSKIEGO
BULWARY NAD BRDĄ

UL. OBROŃCÓW BYDGOSZCZY



ZIELONA ALEJA



NOWY PORT

SERCE BYDGOSZCZY

MIESZKANIE NR

31

POWIERZCHNIA

131.50 M²

PIĘTRO	KLATKA	STANDARD
08	F	PRESTIGE+

1	PRZEDPOKÓJ	6.24 m ²
2	SALON Z ANEKSEM	51.06 m ²
3	SYPIALNIA	18.42 m ²
4	SYPIALNIA	12.48 m ²
5	SYPIALNIA	12.49 m ²
6	ŁAZIENKA	8.44 m ²
7	GARDEROBA	5.46 m ²
8	ŁAZIENKA	4.09 m ²
9	WC	2.18 m ²
10	KORYTARZ	5.67 m ²
11	TARAS	41 m ²