



# NOWY PORT

SERCE BYDGOSZCZY

MIESZKANIE NR

# 33

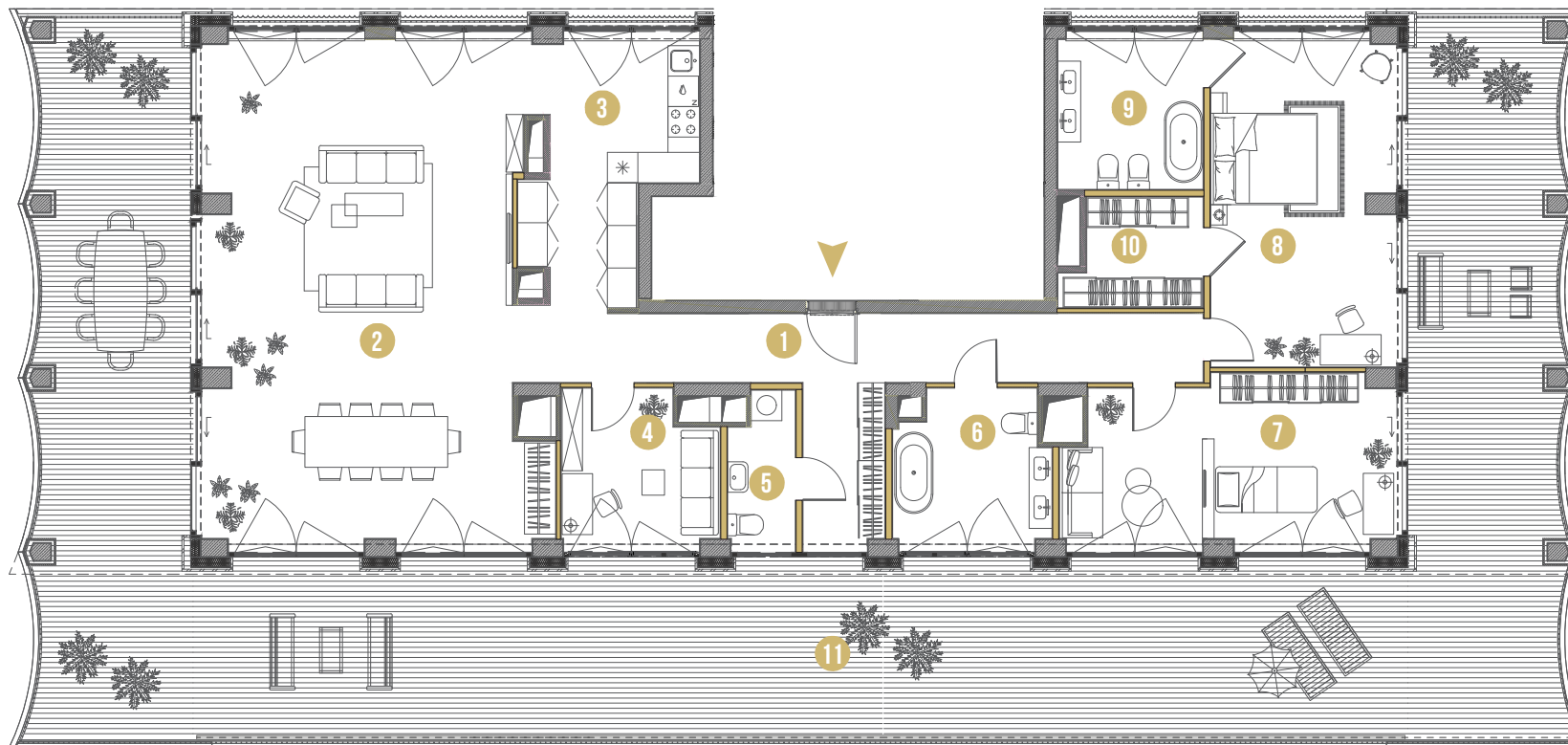
POWIERZCHNIA

# 189.67 M<sup>2</sup>

PIĘTRO KLATKA STANDARD

09 F PRESTIGE+

1	PRZEDPOKÓJ	23.83 m <sup>2</sup>
2	SALON Z JADALNIĄ	64.05 m <sup>2</sup>
3	KUCHNIA ZE SPIŻARNIĄ	14.81 m <sup>2</sup>
4	GABINET	8.84 m <sup>2</sup>
5	WC	3.69 m <sup>2</sup>
6	ŁAZIENKA	9.49 m <sup>2</sup>
7	POKÓJ	21.28 m <sup>2</sup>
8	SYPIALNIA	23.82 m <sup>2</sup>
9	ŁAZIENKA	8.90 m <sup>2</sup>
10	GARDEROBA	5.38 m <sup>2</sup>
11	TARAS	165.78 m <sup>2</sup>



SKALA 0 1m 2m 3m 4m 5m

Rzut mieszkania przedstawia sugerowane rozmieszczenie ścian działowych. Ściany działowe oznaczone kolorem to ściany z możliwością rozbiórki, aranżacja może podlegać zmianom na wniosek Klienta. Powierzchnia mieszkania jest powierzchnią brutto, tj. mierzoną na poziomie posadzki, w świetle wyprawionych (otynkowanych) przegród zewnętrznych mieszkania (bez słupów i szachtów instalacyjnych), wraz z powierzchnią pod ścianami działowymi.

