



NOWY PORT

SERCE BYDGOSZCZY

MIESZKANIE NR

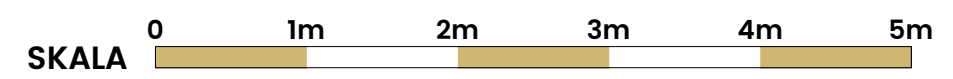
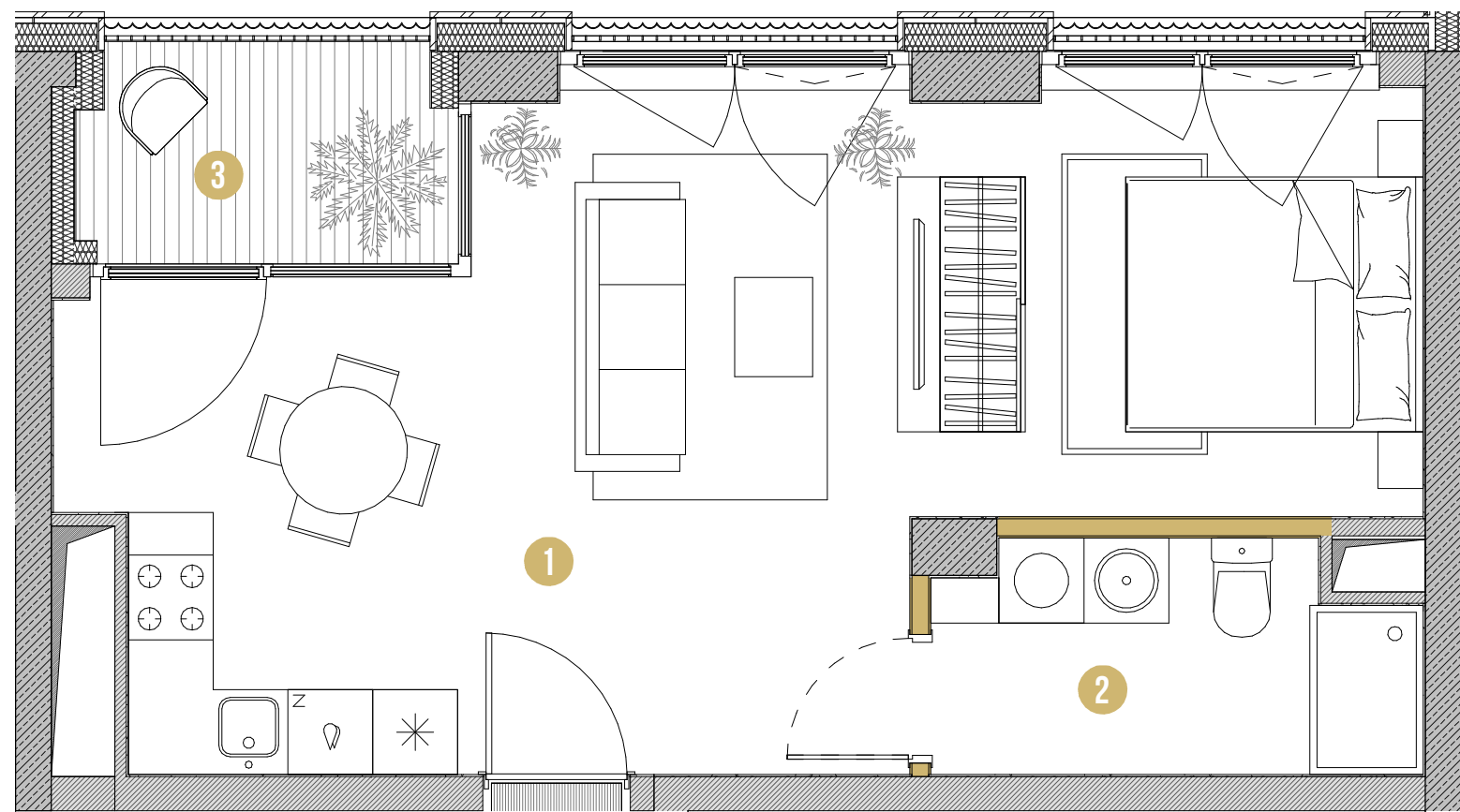
4

POWIERZCHNIA

40.87 M²

PIĘTRO	KLATKA	STANDARD
01	F	PRESTIGE

1	SALON Z ANEKSEM	35.00 m ²
2	ŁAZIENKA	5.32 m ²
3	LOGGIA	3.99 m ²



Rzut mieszkania przedstawia sugerowane rozmieszczenie ścian działowych. Ściany działowe oznaczone kolorem to ściany z możliwością rozbiórki, aranżacja może podlegać zmianom na wniosek Klienta. Powierzchnia mieszkania jest powierzchnią brutto, tj. mierzoną na poziomie posadzki, w świetle wyprawionych (otynkowanych) przegród zewnętrznych mieszkania (bez słupów i szachtów instalacyjnych), wraz z powierzchnią pod ścianami działowymi.

UL. OBROŃCÓW BYDGOSZCZY

UL. MARCINKOWSKIEGO
BULWARY NAD BRDĄ

ZIELONA ALEJA

