

NOWY PORT
SERCE BYDGOSZCZY

MIESZKANIE NR

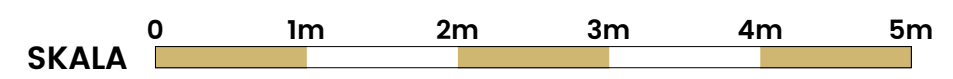
6

POWIERZCHNIA

34.04 M²

PIĘTRO	KLATKA	STANDARD
01	F	PRESTIGE

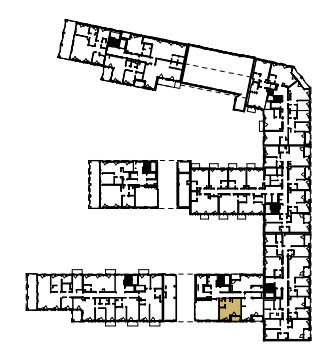
1	PRZEDPOKÓJ	3.66 m²
2	SALON Z ANEKSEM	26.20 m²
3	ŁAZIENKA	3.58 m²
4	LOGGIA	4.00 m²



Rzut mieszkania przedstawia sugerowane rozmieszczenie ścian działowych. Ściany działowe oznaczone **kolorem** to ściany z możliwością rozbiórki, aranżacja może podlegać zmianom na wniosek Klienta. Powierzchnia mieszkania jest powierzchnią brutto, tj. mierzoną na poziomie posadzki, w świetle wyprawionych (otynkowanych) przegród zewnętrznych mieszkania (bez słupów i szachtów instalacyjnych), wraz z powierzchnią pod ścianami działowymi.

UL. OBROŃCÓW BYDGOSZCZY

UL. MARCINKOWSKIEGO
BULWARY NAD BRDĄ



ZIELONA ALEJA

