



NOWY PORT

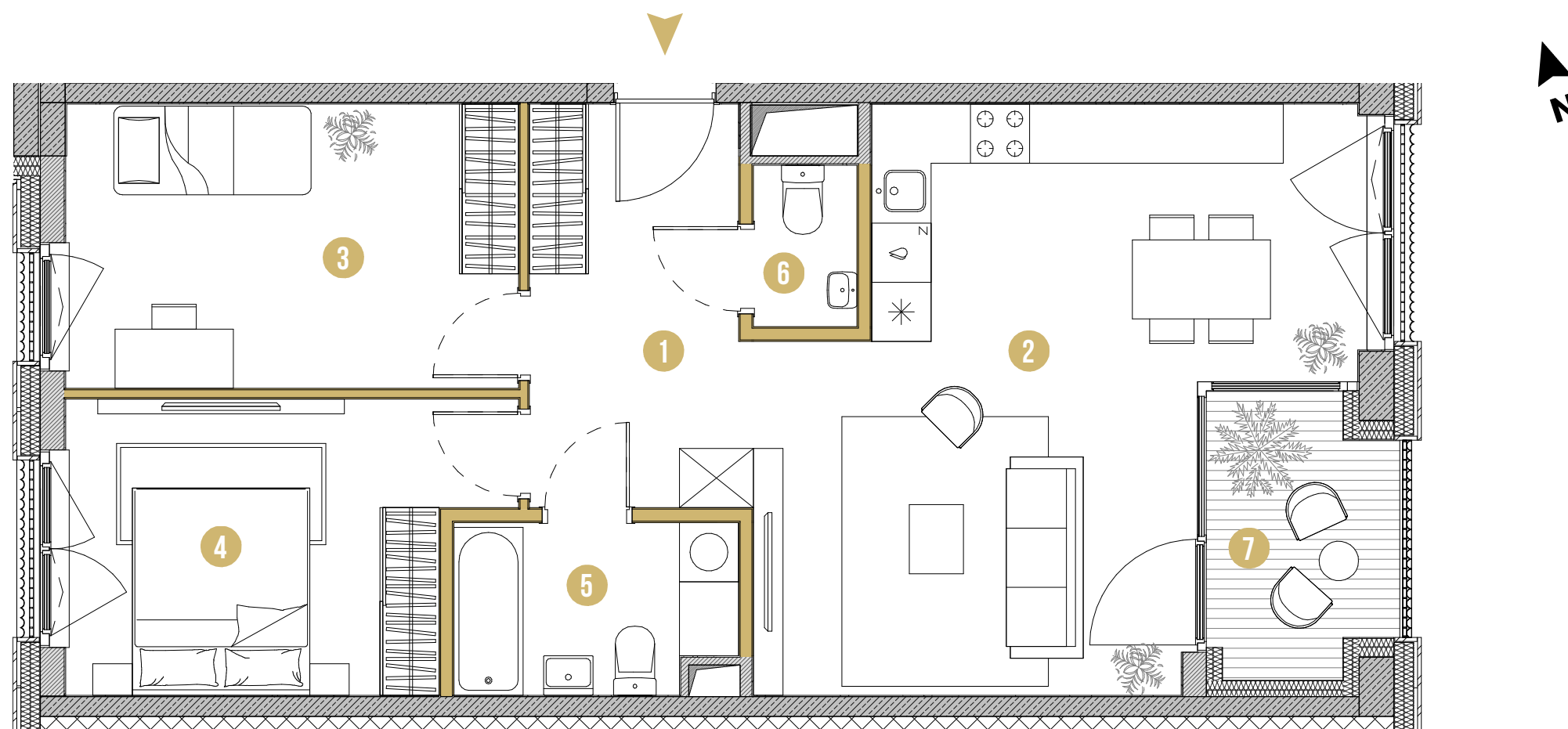
SERCE BYDGOSZCZY

MIESZKANIE NR

10

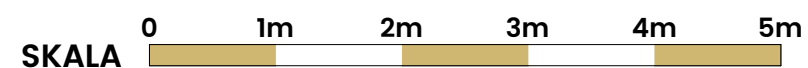
POWIERZCHNIA

72.17 M²



PIĘTRO	KLATKA	STANDARD
02	G	PREMIUM

1	PRZEDPOKÓJ	8.93 m ²
2	SALON Z ANEKSEM	28.69 m ²
3	SYPIALNIA	13.19 m ²
4	SYPIALNIA	12.21 m ²
5	ŁAZIENKA	4.81 m ²
6	WC	1.72 m ²
7	LOGGIA	5.14 m ²



Rzut mieszkania przedstawia sugerowane rozmieszczenie ścian działowych. Ściany działowe oznaczone **kolorem** to ściany z możliwością rozbiórki, aranżacja może podlegać zmianom na wniosek Klienta. Powierzchnia mieszkania jest powierzchnią brutto, tj. mierzoną na poziomie posadzki, w świetle wyprawionych (otynkowanych) przegród zewnętrznych mieszkania (bez słupów i szachtów instalacyjnych), wraz z powierzchnią pod ścianami działowymi.

