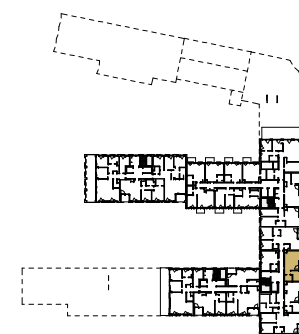


Rzut mieszkania przedstawia sugerowane rozmieszczenie ścian działowych. Ściany działowe oznaczone kolorem to ściany z możliwością rozbiórki, aranżacja może podlegać zmianom na wniosek Klienta. Powierzchnia mieszkania jest powierzchnią brutto, tj. mierzoną na poziomie posadzki, w świetle wyprawionych (otynkowanych) przegród zewnętrznych mieszkania (bez słupów i szachtów instalacyjnych), wraz z powierzchnią pod ścianami działowymi.

UL. OBROŃCÓW BYDGOSZCZY

UL. MARCINKOWSKIEGO  
BULWARY NAD BRDĄ



ZIELONA ALEJA



# NOWY PORT

SERCE BYDGOSZCZY

MIESZKANIE NR

# 18

POWIERZCHNIA

# 46.32 M<sup>2</sup>

PIĘTRO	KLATKA	STANDARD
04	G	PREMIUM

1	<b>SALON Z ANEKSEM</b>	28.22 m <sup>2</sup>
2	<b>SYPIALNIA</b>	10.74 m <sup>2</sup>
3	<b>ŁAZIENKA</b>	4.27 m <sup>2</sup>
4	<b>KORYTARZ</b>	2.06 m <sup>2</sup>
5	<b>LOGGIA</b>	10.68 m <sup>2</sup>

