



NOWY PORT

SERCE BYDGOSZCZY

MIESZKANIE NR

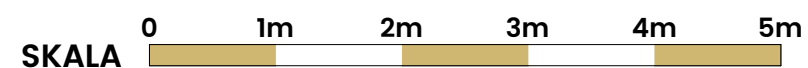
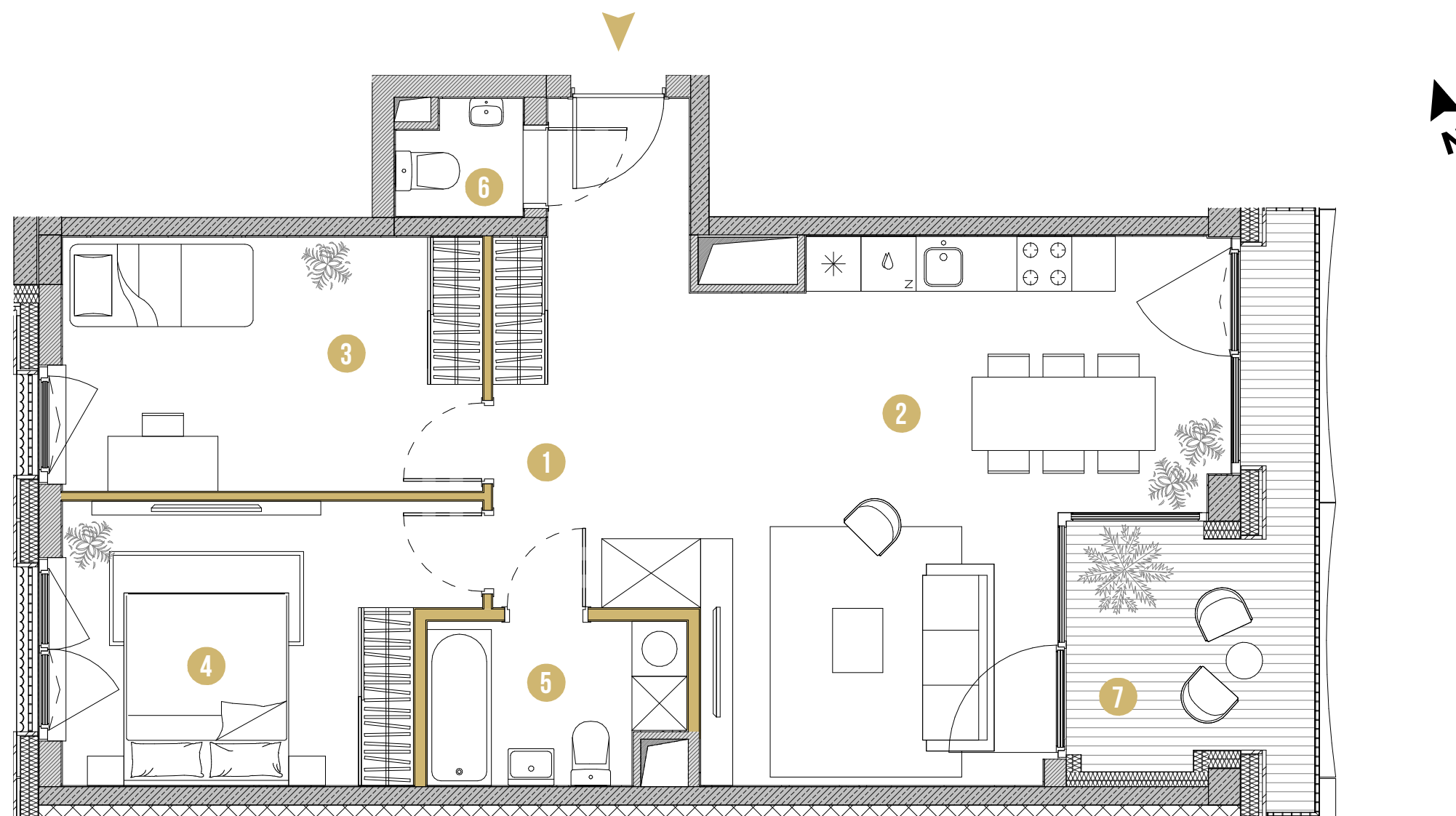
20

POWIERZCHNIA

73.34 M²

PIĘTRO	KLATKA	STANDARD
04	G	PREMIUM

1	PRZEDPOKÓJ	11.44 m ²
2	SALON Z ANEKSEM	28.00 m ²
3	SYPIALNIA	12.69 m ²
4	SYPIALNIA	12.73 m ²
5	ŁAZIENKA	4.71 m ²
6	WC	1.62 m ²
7	LOGGIA	9.79 m ²



Rzut mieszkania przedstawia sugerowane rozmieszczenie ścian działowych. Ściany działowe oznaczone kolorem to ściany z możliwością rozbiórki, aranżacja może podlegać zmianom na wniosek Klienta. Powierzchnia mieszkania jest powierzchnią brutto, tj. mierzoną na poziomie posadzki, w świetle wyprawionych (otynkowanych) przegród zewnętrznych mieszkania (bez słupów i szachtów instalacyjnych), wraz z powierzchnią pod ścianami działowymi.

