



NOWY PORT

SERCE BYDGOSZCZY

MIESZKANIE NR

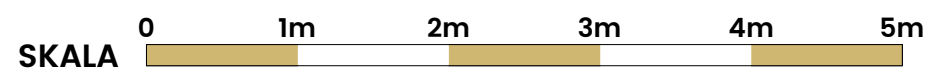
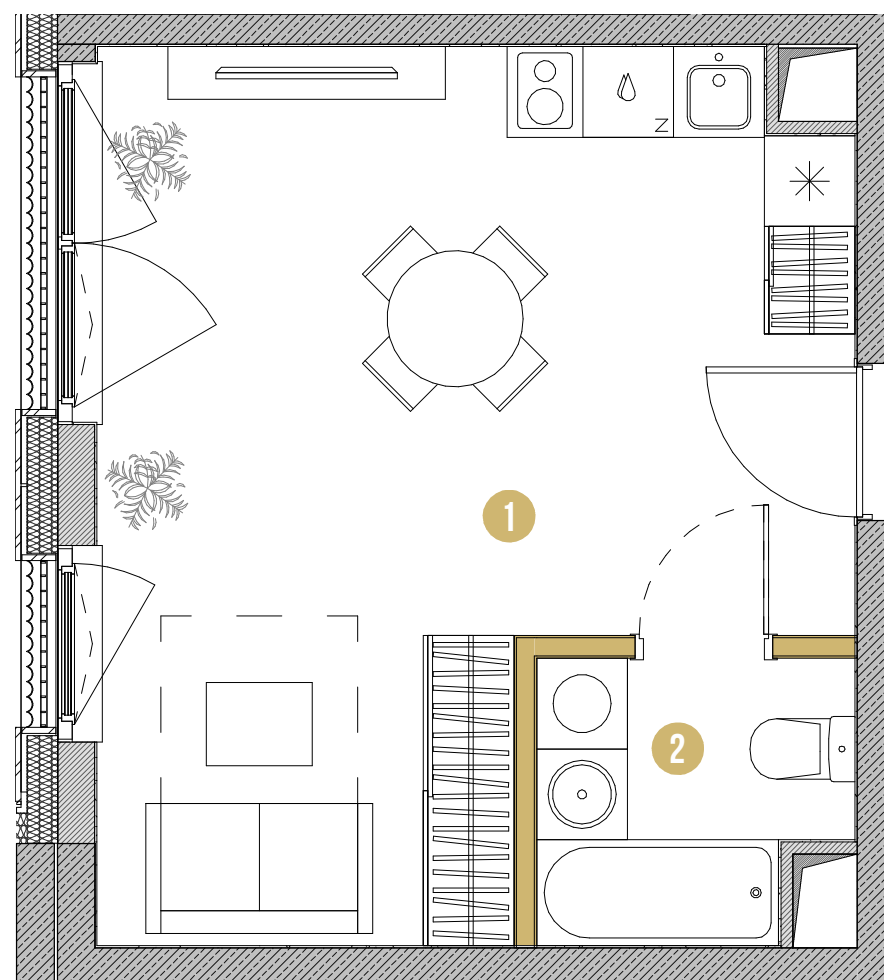
21

POWIERZCHNIA

29.08 M²

PIĘTRO	KŁATKA	STANDARD
05	G	PREMIUM

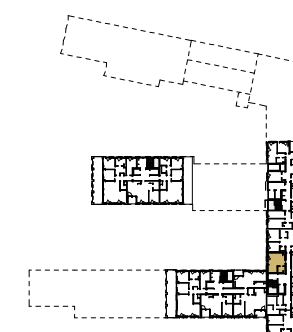
1	SALON Z ANEKSEM	24.85 m ²
2	ŁAZIENKA	3.65 m ²



Rzut mieszkania przedstawia sugerowane rozmieszczenie ścian działowych. Ściany działowe oznaczone kolorem to ściany z możliwością rozbiórki, aranżacja może podlegać zmianom na wniosek Klienta. Powierzchnia mieszkania jest powierzchnią brutto, tj. mierzoną na poziomie posadzki, w świetle wyprawionych (otynkowanych) przegród zewnętrznych mieszkania (bez słupów i szachtów instalacyjnych), wraz z powierzchnią pod ścianami działowymi.

UL. MARCINKOWSKIEGO
BULWARY NAD BRDĄ

UL. OBROŃCÓW BYDGOSZCZY



ZIELONA ALEJA

QWZ
DEVELOPER