



# NOWY PORT

SERCE BYDGOSZCZY

MIESZKANIE NR

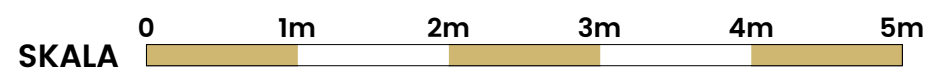
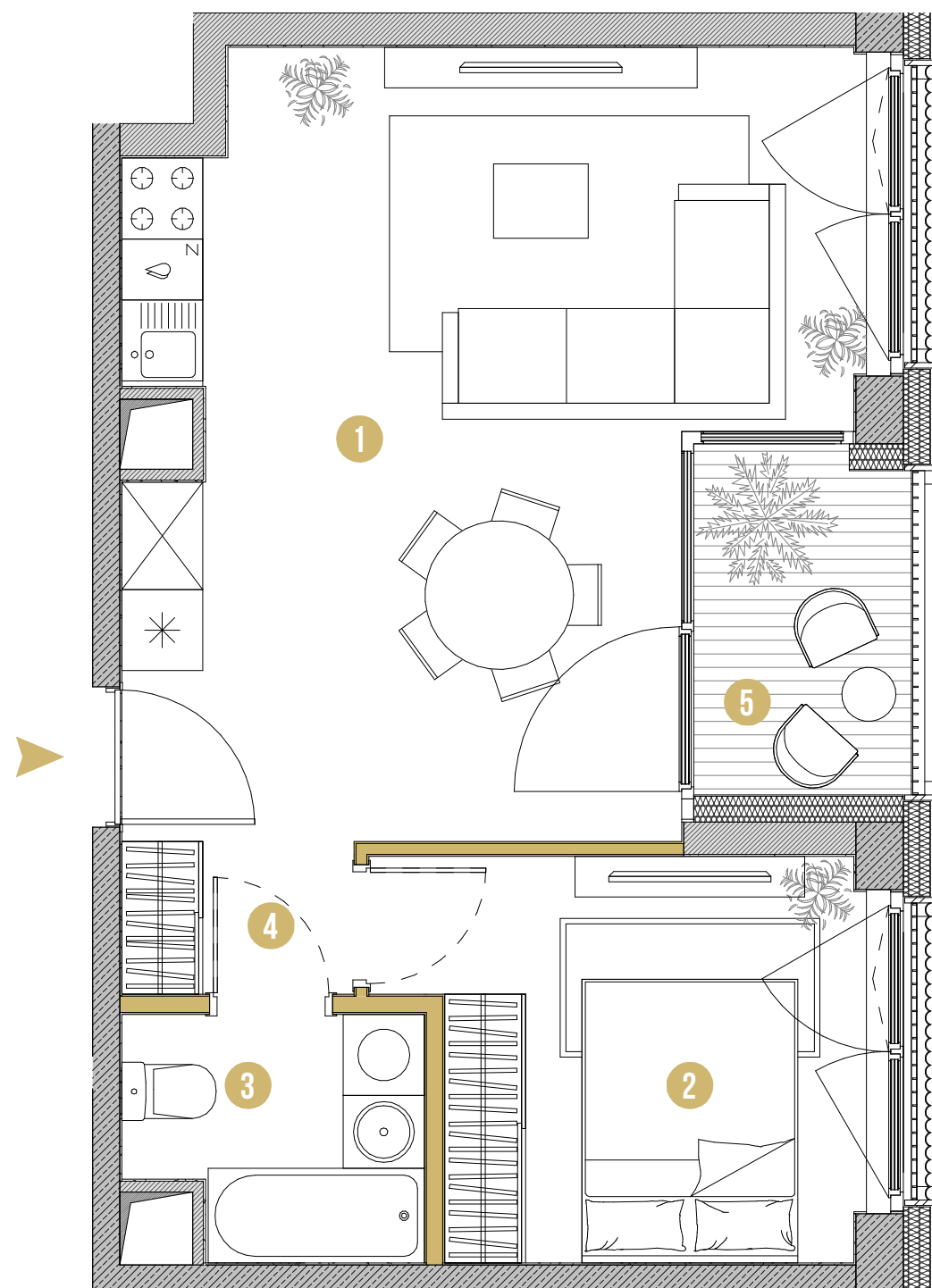
# 24

POWIERZCHNIA

# 43.69 M<sup>2</sup>

PIĘTRO	KLATKA	STANDARD
<b>05</b>	<b>G</b>	<b>PREMIUM</b>

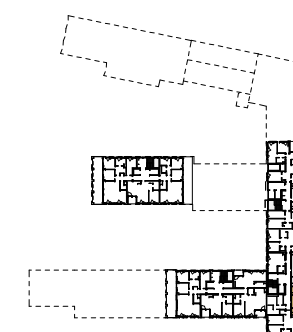
1	<b>SALON Z ANEKSEM</b>	27.03 m <sup>2</sup>
2	<b>SYPIALNIA</b>	9.93 m <sup>2</sup>
3	<b>ŁAZIENKA</b>	3.74 m <sup>2</sup>
4	<b>KORYTARZ</b>	1.94 m <sup>2</sup>
5	<b>LOGGIA</b>	4.07 m <sup>2</sup>



Rzut mieszkania przedstawia sugerowane rozmieszczenie ścian działowych. Ściany działowe oznaczone kolorem to ściany z możliwością rozbiórki, aranżacja może podlegać zmianom na wniosek Klienta. Powierzchnia mieszkania jest powierzchnią brutto, tj. mierzoną na poziomie posadzki, w świetle wyprawionych (otynkowanych) przegród zewnętrznych mieszkania (bez słupów i szachtów instalacyjnych), wraz z powierzchnią pod ścianami działowymi.

UL. OBROŃCÓW BYDGOSZCZY

UL. MARCINKOWSKIEGO  
BULWARY NAD BRDĄ



ZIELONA ALEJA

**QWZ**  
DEVELOPER