



# NOWY PORT

SERCE BYDGOSZCZY

MIESZKANIE NR

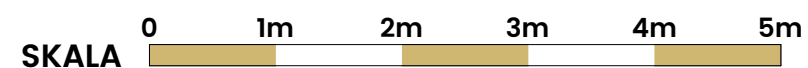
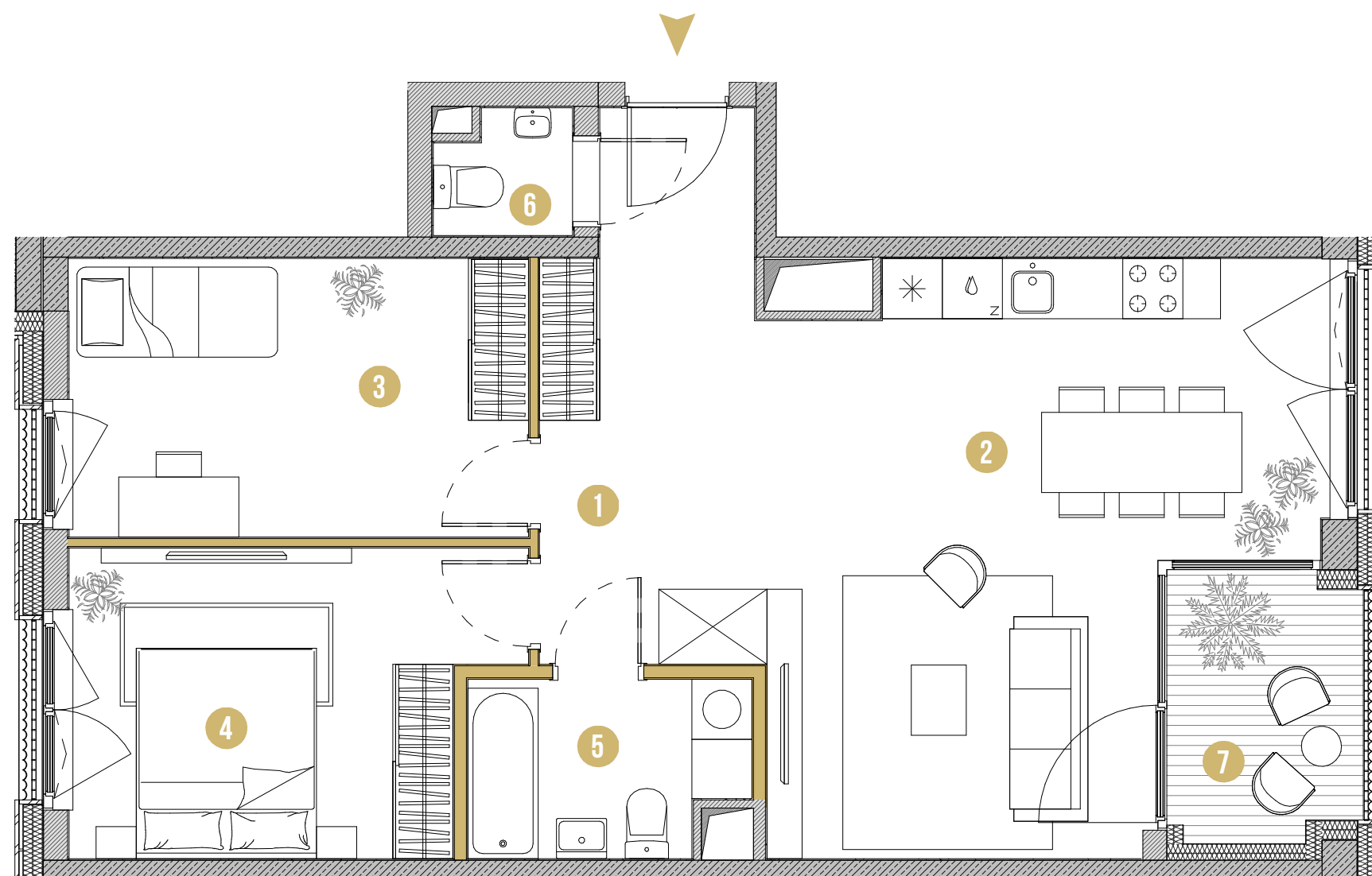
# 25

POWIERZCHNIA

# 73.09 M<sup>2</sup>

PIĘTRO	KLATKA	STANDARD
<b>05</b>	<b>G</b>	<b>PREMIUM</b>

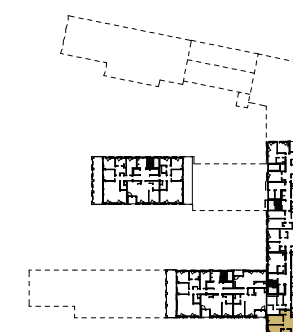
1	<b>PRZEDPOKÓJ</b>	11.01 m <sup>2</sup>
2	<b>SALON Z ANEKSEM</b>	28.07 m <sup>2</sup>
3	<b>SYPIALNIA</b>	12.73 m <sup>2</sup>
4	<b>SYPIALNIA</b>	12.73 m <sup>2</sup>
5	<b>ŁAZIENKA</b>	4.71 m <sup>2</sup>
6	<b>WC</b>	1.60 m <sup>2</sup>
7	<b>LOGGIA</b>	5.08 m <sup>2</sup>



Rzut mieszkania przedstawia sugerowane rozmieszczenie ścian działowych. Ściany działowe oznaczone kolorem to ściany z możliwością rozbiórki, aranżacja może podlegać zmianom na wniosek Klienta. Powierzchnia mieszkania jest powierzchnią brutto, tj. mierzoną na poziomie posadzki, w świetle wyprawionych (otynkowanych) przegród zewnętrznych mieszkania (bez słupów i szachtów instalacyjnych), wraz z powierzchnią pod ścianami działowymi.

UL. OBROŃCÓW BYDGOSZCZY

UL. MARCINKOWSKIEGO  
BULWARY NAD BRDĄ



ZIELONA ALEJA

**QWZ**  
DEVELOPER