



# NOWY PORT

SERCE BYDGOSZCZY

MIESZKANIE NR

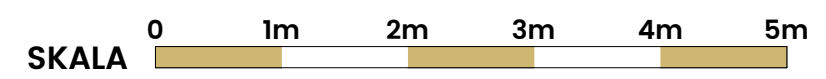
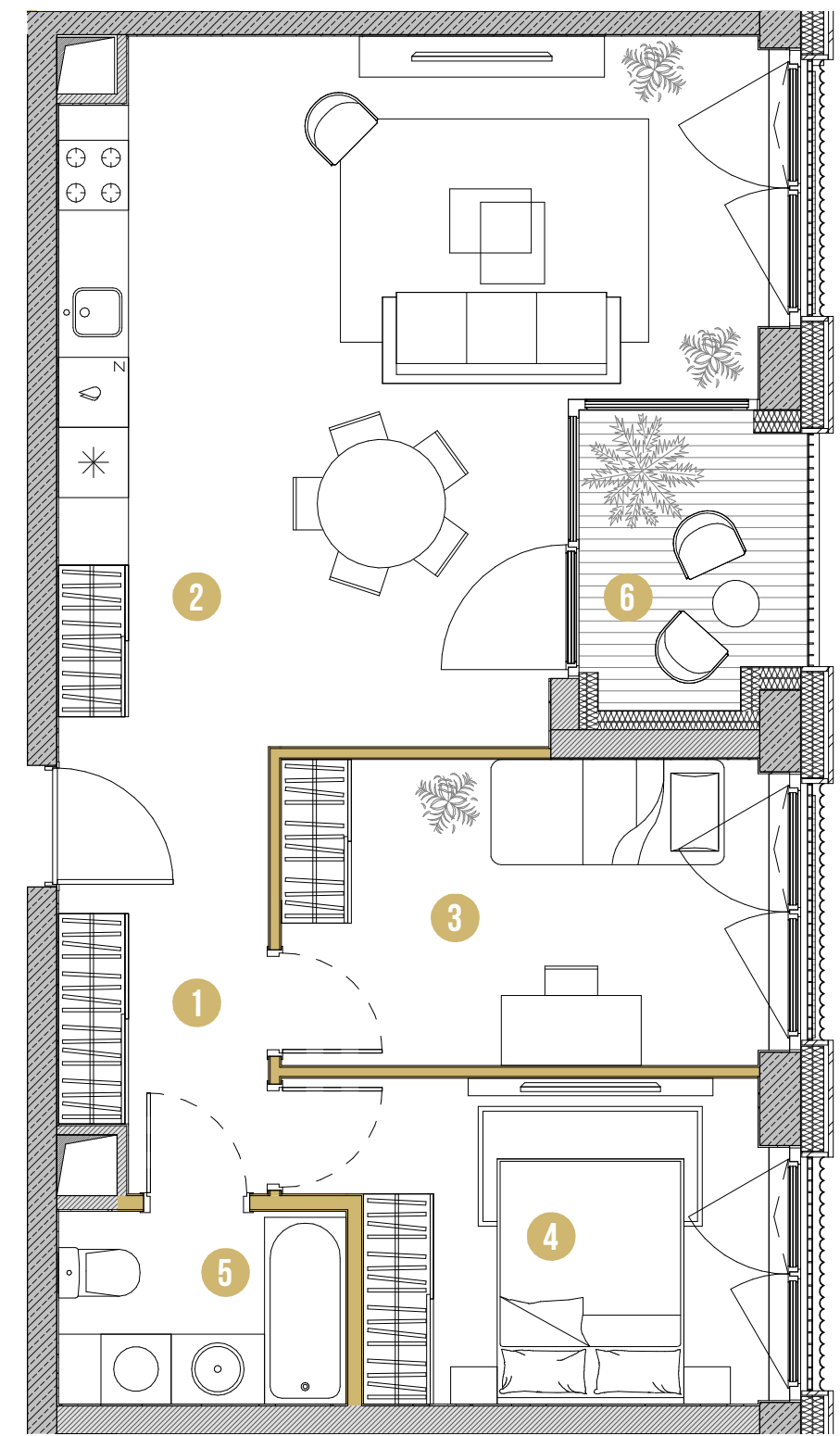
# 3

POWIERZCHNIA

# 64.87 M<sup>2</sup>

PIĘTRO	KLATKA	STANDARD
<b>01</b>	<b>G</b>	<b>PREMIUM</b>

1	<b>PRZEDPOKÓJ</b>	6.53 m <sup>2</sup>
2	<b>SALON Z ANEKSEM</b>	31.32 m <sup>2</sup>
3	<b>SYPIALNIA</b>	10.95 m <sup>2</sup>
4	<b>SYPIALNIA</b>	10.35 m <sup>2</sup>
5	<b>ŁAZIENKA</b>	4.07 m <sup>2</sup>
6	<b>LOGGIA</b>	4.67 m <sup>2</sup>



Rzut mieszkania przedstawia sugerowane rozmieszczenie ścian działowych. Ściany działowe oznaczone **kolorem** to ściany z możliwością rozbiórki, aranżacja może podlegać zmianom na wniosek Klienta. Powierzchnia mieszkania jest powierzchnią brutto, tj. mierzoną na poziomie posadzki, w świetle wyprawionych (otynkowanych) przegród zewnętrznych mieszkania (bez słupów i szachtów instalacyjnych), wraz z powierzchnią pod ścianami działowymi.

UL. OBROŃCÓW BYDGOSZCZY

UL. MARCINKOWSKIEGO  
BULWARY NAD BRDĄ



ZIELONA ALEJA

