



NOWY PORT

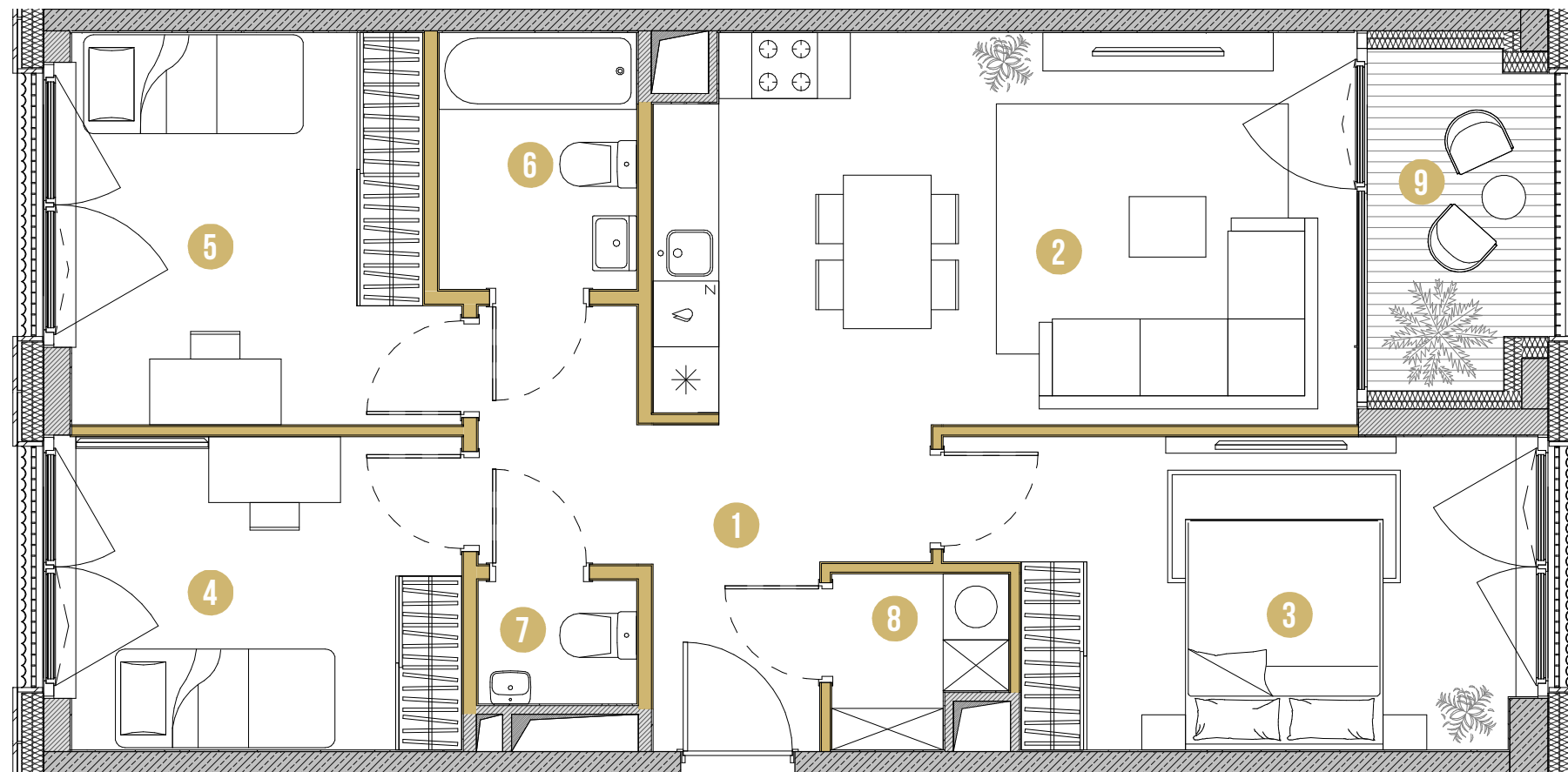
SERCE BYDGOSZCZY

MIESZKANIE NR

7

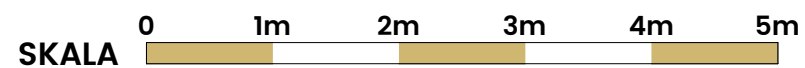
POWIERZCHNIA

79.03 M²



PIĘTRO	KLATKA	STANDARD
02	G	PREMIUM

1	PRZEDPOKÓJ	9.39 m ²
2	SALON Z ANEKSEM	22.39 m ²
3	SYPIALNIA	13.72 m ²
4	SYPIALNIA	10.12 m ²
5	SYPIALNIA	11.79 m ²
6	ŁAZIENKA	4.21 m ²
7	WC	1.63 m ²
8	GARDEROBA	2.27 m ²
9	LOGGIA	4.97 m ²



Rzut mieszkania przedstawia sugerowane rozmieszczenie ścian działowych. Ściany działowe oznaczone kolorem to ściany z możliwością rozbiórki, aranżacja może podlegać zmianom na wniosek Klienta. Powierzchnia mieszkania jest powierzchnią brutto, tj. mierzoną na poziomie posadzki, w świetle wyprawionych (otynkowanych) przegród zewnętrznych mieszkania (bez słupów i szachtów instalacyjnych), wraz z powierzchnią pod ścianami działowymi.

UL. OBROŃCÓW BYDGOSZCZY

UL. MARCINKOWSKIEGO
BULWARY NAD BRDĄ



ZIELONA ALEJA

QWZ
DEVELOPER