



NOWY PORT

SERCE BYDGOSZCZY

MIESZKANIE NR

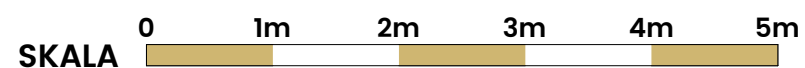
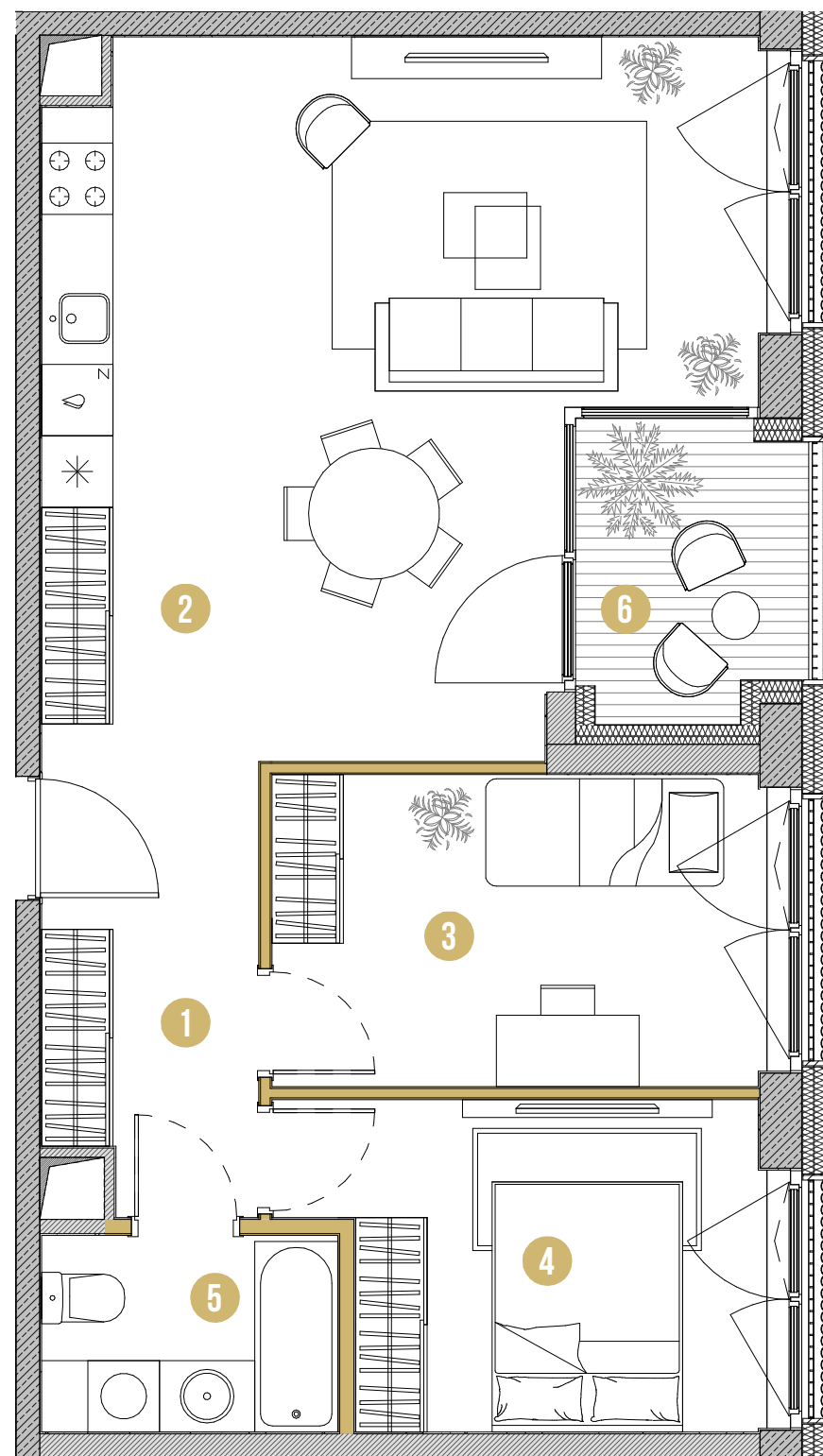
8

POWIERZCHNIA

65.14 M²

PIĘTRO	KLATKA	STANDARD
02	G	PREMIUM

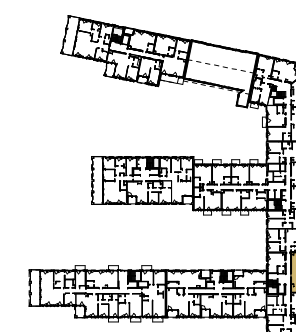
1	PRZEDPOKÓJ	6.61 m ²
2	SALON Z ANEKSEM	31.48 m ²
3	SYPIALNIA	10.94 m ²
4	SYPIALNIA	10.35 m ²
5	ŁAZIENKA	4.11 m ²
6	LOGGIA	4.67 m ²



Rzut mieszkania przedstawia sugerowane rozmieszczenie ścian działowych. Ściany działowe oznaczone **kolorem** to ściany z możliwością rozbiórki, aranżacja może podlegać zmianom na wniosek Klienta. Powierzchnia mieszkania jest powierzchnią brutto, tj. mierzoną na poziomie posadzki, w świetle wyprawionych (otynkowanych) przegród zewnętrznych mieszkania (bez słupów i szachtów instalacyjnych), wraz z powierzchnią pod ścianami działowymi.

UL. OBROŃCÓW BYDGOSZCZY

UL. MARCINKOWSKIEGO
BULWARY NAD BRDĄ



ZIELONA ALEJA

QWZ
DEVELOPER