



NOWY PORT

SERCE BYDGOSZCZY

LOKAL NR

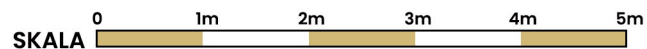
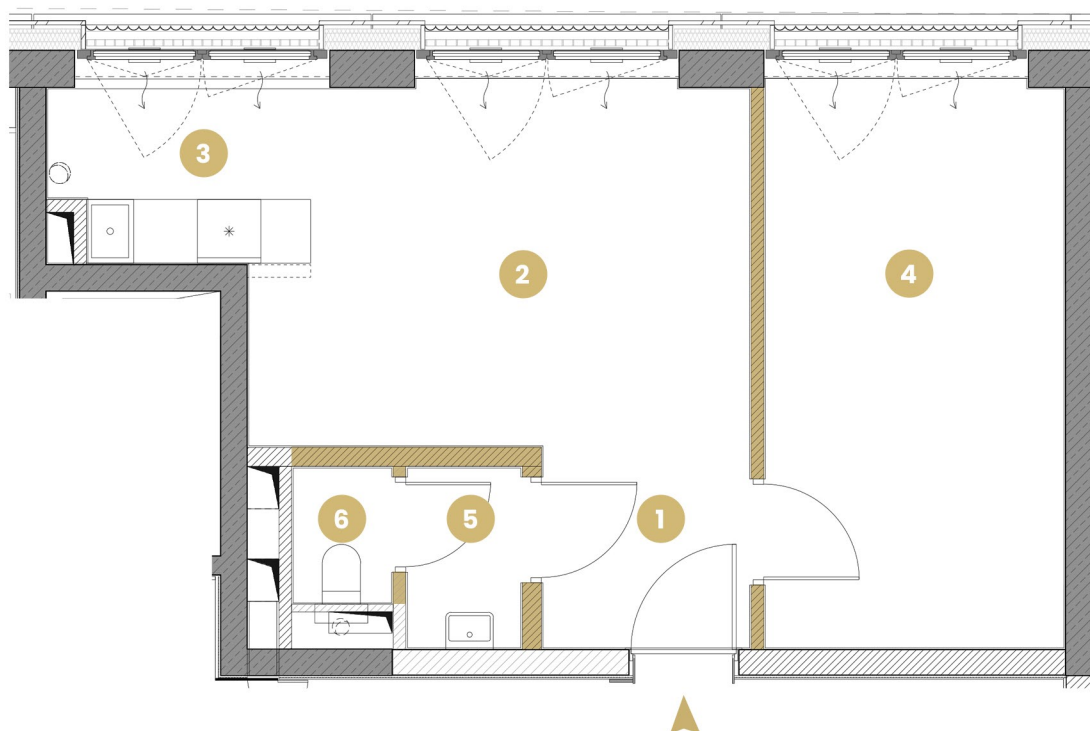
11

POWIERZCHNIA

43.02 M²

PIĘTRO	KLATKA	STANDARD
03	A	PREMIUM

1	KOMUNIKACJA	3.72 m ²
2	POKÓJ BIUROWY	14.95 m ²
3	ANEKS KUCHENNY	4.36 m ²
4	POKÓJ BIUROWY	15.14 m ²
5	PRZEDSIONEK WC	1.82 m ²
6	WC	1.19 m ²



Rzut lokalu przedstawia sugerowane rozmieszczenie ścian działowych. Ściany działowe oznaczone **kolorem** to ściany z możliwością rozbiórki, aranżacja może podlegać zmianom na wniosek Klienta. Powierzchnia lokalu jest powierzchnią brutto, tj. mierzoną na poziomie posadzki, w świetle wyprawionych (otynkowanych) przegród zewnętrznych lokalu (bez słupów i szachtów instalacyjnych), wraz z powierzchnią pod ścianami działowymi.

UL. OBRÓŃCÓW BYDGOSZCZY

UL. MARCINKOWSKIEGO
BULWARY NAD BRDĄ



ZIELONA ALEJA

QWZ
DEVELOPER