



NOWY PORT

SERCE BYDGOSZCZY

MIESZKANIE NR

27

POWIERZCHNIA
MIESZKANIA

61.37 M²

POWIERZCHNIA
UŻYTKOWA

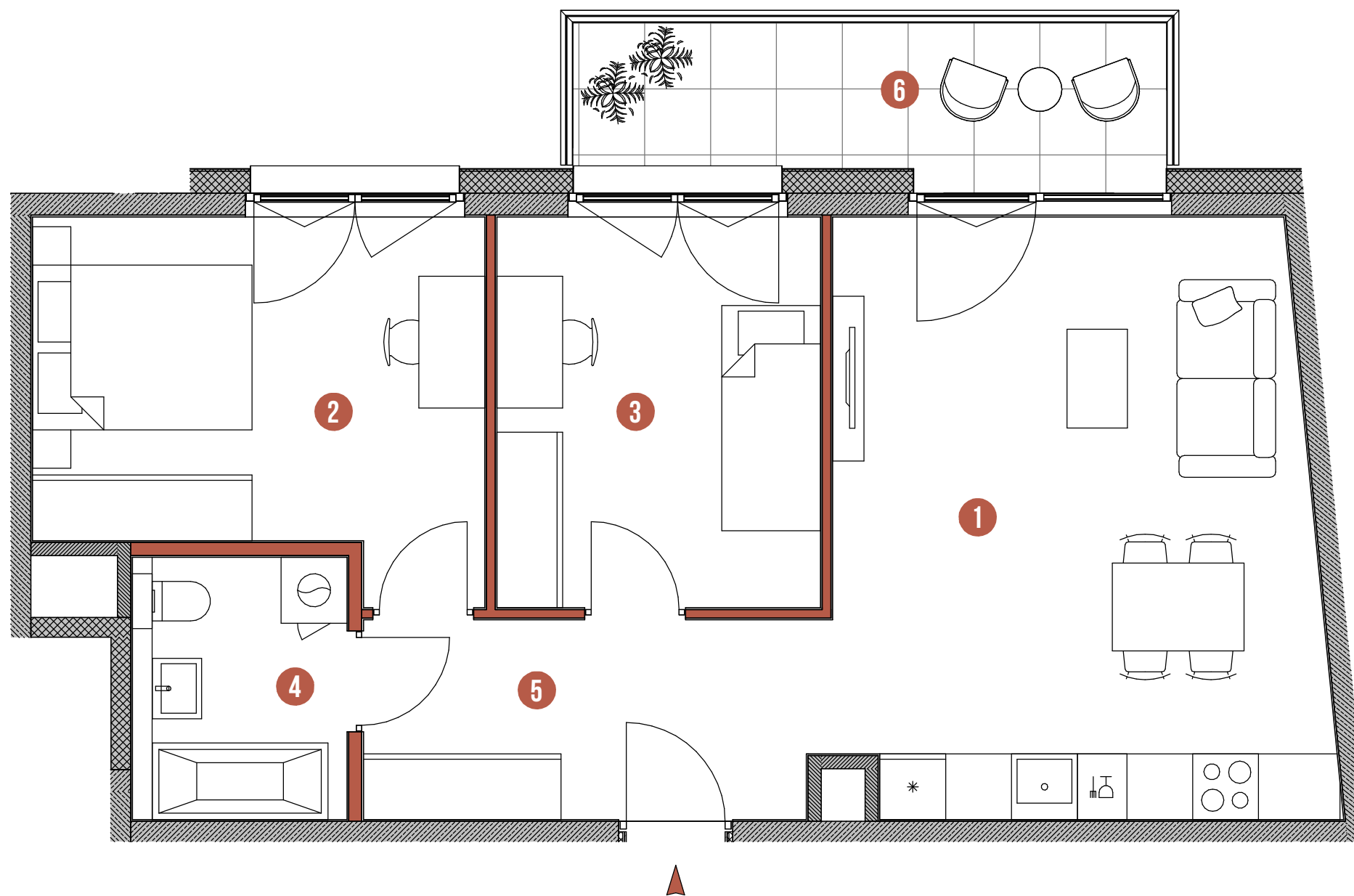
59.44 M²

PIĘTRO

3

KLATKA

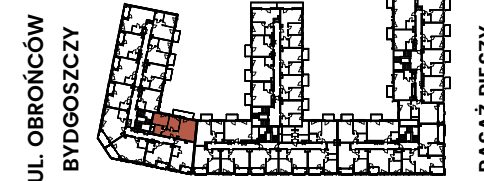
A



1	POKÓJ DZIENNY Z ANEKSEM KUCHENNYM	23.87 M ²
2	SYPIALNIA	12.83 M ²
3	SYPIALNIA	10.50 M ²
4	ŁAZIENKA	4.67 M ²
5	KORYTARZ	7.57 M ²
6	BALKON	7.81 M ²

SKALA 0 1m 2m 3m 4m 5m

Ściany działowe oznaczone kolorem to ściany z możliwością rozbiórki.
Powierzchnia mieszkania to powierzchnia mierzona na poziomie posadzki, w świetle otynkowanych przegród zewnętrznych (bez słupów i szachtów instalacyjnych), wraz z powierzchnią pod ścianami działowymi.
Powierzchnia użytkowa stanowi sumę powierzchni pomieszczeń w mieszkaniu.



UL. NAD PORTEM

POW. POD ŚC. DZIAŁOW. 1.93 M²

QWZ
DEVELOPER